



# Programma

## 20 oktober

- **WIJK in Kaatsheuvel**
- **Wat hebben we met eerdere inbreng gedaan?**
- **Toewijzing woningen**
- **Ambitieplanning**
- **Participatie**



**WIJK als directe  
oplossing voor  
woningzoekenden!**

**Gemeente Loon op Zand  
20 oktober 2025**



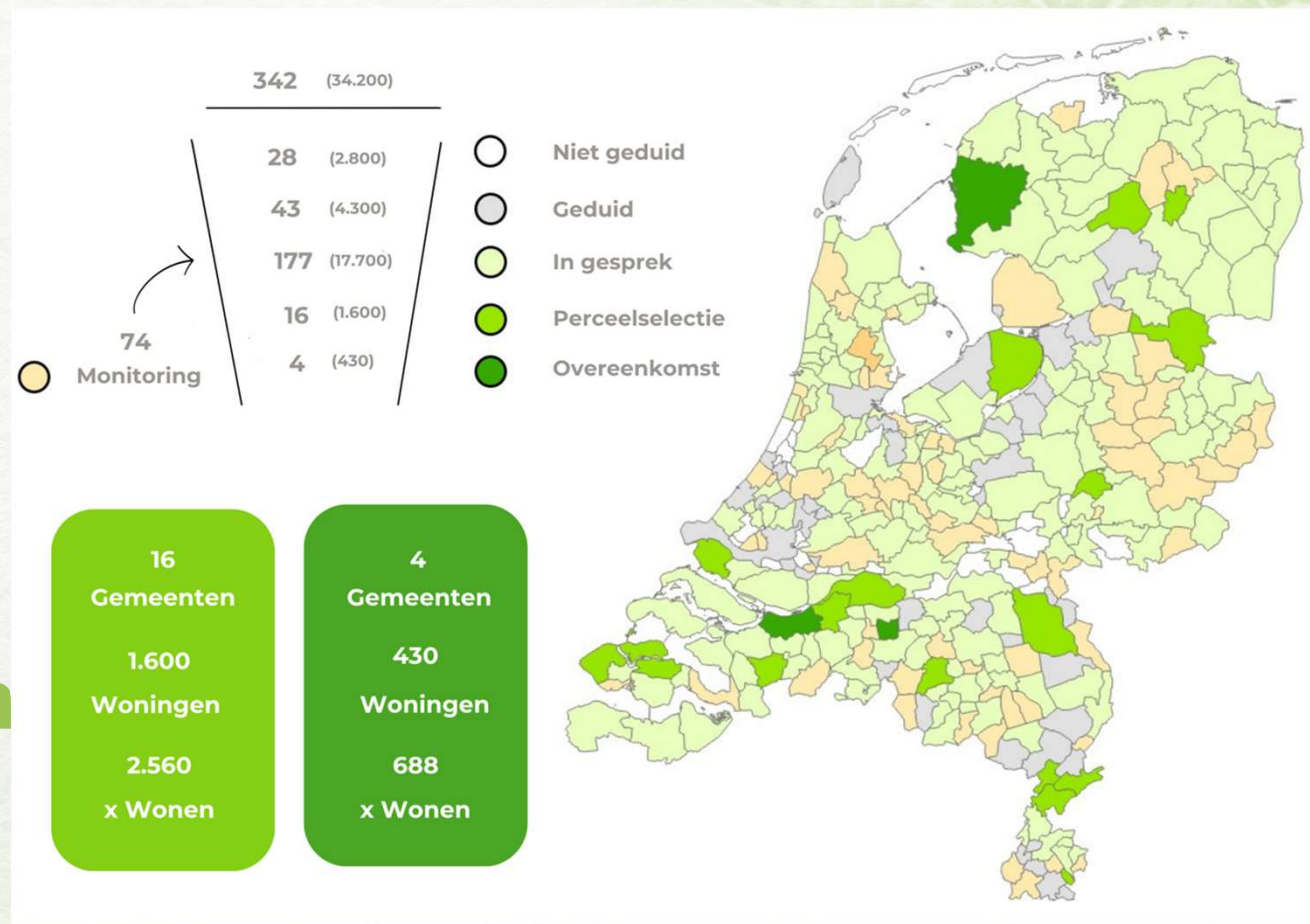
# Buitengewoon ecosysteem



Geen straatje,  
maar  
een WIJK erbij.

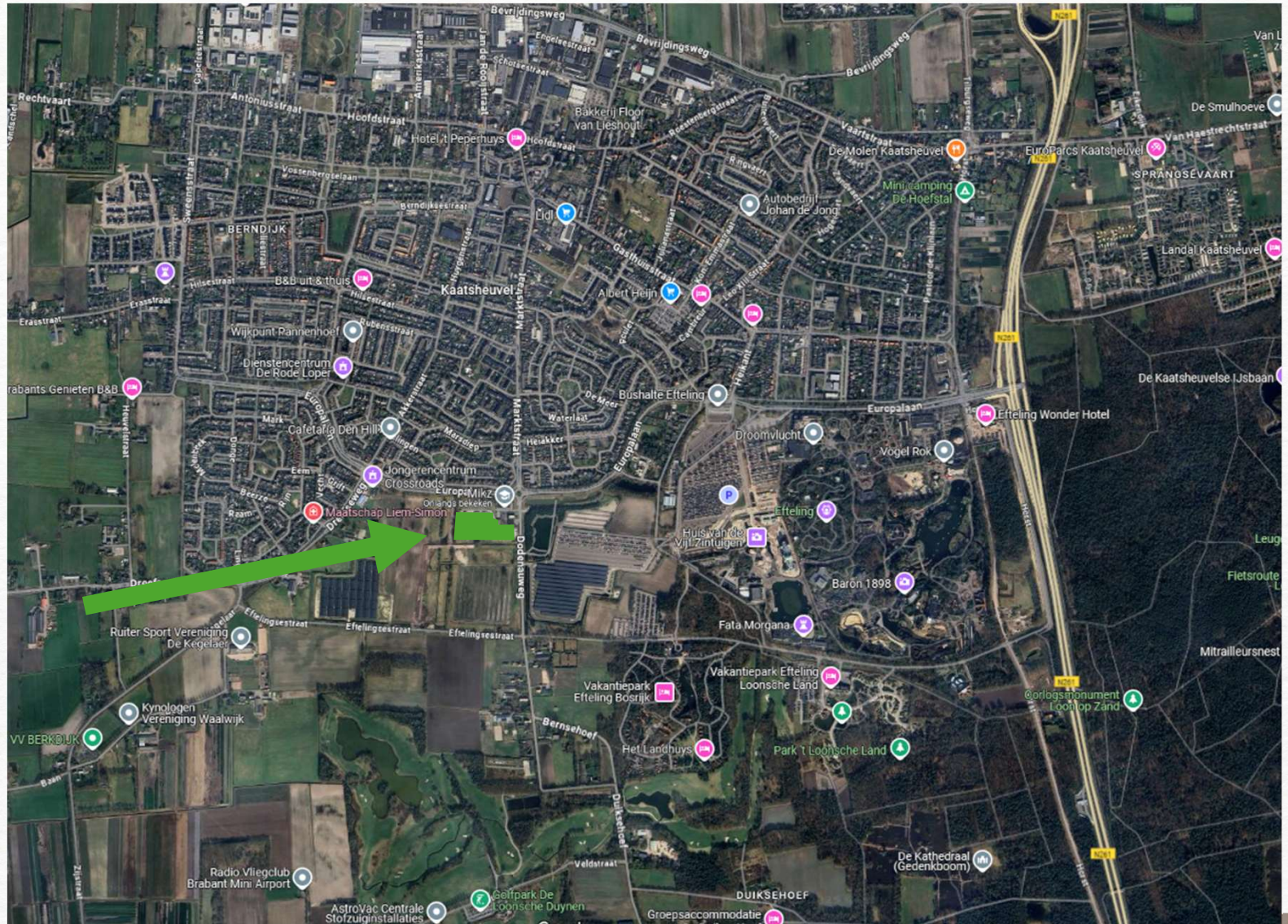
54.720 x wonen

Dat zet zoden aan  
de dijk !



## Locatie

- Kaatsheuvel Zuid
- 3 min fietsen centrum
- 3 min rijden N261
- 15 jaar wonen





*De impressies zijn gebaseerd op het WIJK concept en kunnen afwijken van de werkelijke toekomstige situatie. Het inrichtingsplan is leidend voor de inrichting van het gebied.*

buiten gewoon **wijk**



*De impressies zijn gebaseerd op het WIJK concept en kunnen afwijken van de werkelijke toekomstige situatie. Het inrichtingsplan is leidend voor de inrichting van het gebied.*

buiten gewoon **wijk**



*De impressies zijn gebaseerd op het WIJK concept en kunnen afwijken van de werkelijke toekomstige situatie. Het inrichtingsplan is leidend voor de inrichting van het gebied.*

buiten gewoon **wijk**

# LIVING AS A SERVICE



*De impressies zijn gebaseerd op het WIJK concept en kunnen afwijken van de werkelijke toekomstige situatie. Het inrichtingsplan is leidend voor de inrichting van het gebied.*

# Inrichtingsplan

- Opgebouwd uit WIJK bouwstenen
- Parkeren
- Groen
- Fietsenbergingen
- Woningen
- WIJKhart



## Aanpassingen

1. Basketbalveld
2. Flora & fauna
3. Hindercirkels
4. WIJKhart
5. Archeologie
6. Afval
7. Parkeerbeleid



## Woningtypen en doelgroepen

- 80 woningen
- Doelgroepen:
  - Starters
  - Statushouders
  - Senioren (gelijkvloers)
  - Singles
- 6 verschillende woningtypes
- 100% huurappartementen
- Huurprijzen van circa €650 tot €1.184/ maand (2025)
- 23% sociale huur, 77% middenhuur



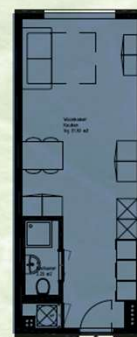
PMC6  
Sociale huur  
6 woningen  
44 m<sup>2</sup> GO



PMC7  
Middenhuur  
18 woningen  
57 m<sup>2</sup> GO



PMC8  
Middenhuur  
8 woningen  
76 m<sup>2</sup> GO



PMC12  
Sociale huur  
6 woningen  
27 m<sup>2</sup> GO



PMC13  
Sociale huur  
6 woningen  
51 m<sup>2</sup> GO



PMC14  
Middenhuur  
36 woningen  
61 m<sup>2</sup> GO

## Toewijzing

- Programma: 80 huurwoningen
- Sociale huur -+ € 650 tot € 900
  - -+10x t.b.v. statushouders en Oekraïense ontheemden; toewijzing via gemeente
  - Bij mutatie toewijzing via Woning in Zicht (motivatiebrief)
  - -+8x; toewijzing via Woning in Zicht (motivatiebrief)
  - Er geldt geen doelgroepen verordening waardoor toewijzing op basis van inwoner of betrokkenen van Kaatsheuvel niet verplicht is, wel onderdeel van de motivatie.
  - Belangstellenden hiervoor kunnen zich aanmelden via Woning in Zicht
- Middenhuur -+ € 900 tot € 1.184
  - 62x; vrij toe te wijzen door WIJK
  - Vanaf nu kunnen belangstellenden kunnen zich melden op [www.wijk.nl](http://www.wijk.nl) (onder het project Kaatsheuvel) en zich inschrijven voor de nieuwsbrieven
  - Eind 2025/begin 2026 kan er ingeschreven worden op de woningen die op de website komen te staan. Meldingen volgen via nieuwsbrieven.
  - Inschrijven op meerdere woningen, financiële check en motivatie onderdeel van de toewijzing
  - Optioneel: Aanbod wordt onder de aandacht gebracht via Woning in Zicht
- Definitieve huurprijzen bij start verhuur bekend

## Ambitieplanning

### Indicatie van de ambitieplanning:

- Q2/Q4 2025: Ontwerpverificatie & participatie
- Q2-Q4 2025: Vergunning
- Q4 2025/Q1 2026: Productie
- Q4 2025: Start realisatie

### Samenhangend met:

- Subsidies
- RO onderzoeken
- Vergunningen
- Netcongestie
- Etc

### Blijf op de hoogte via [www.wijk.nl/kaatsheuvel](http://www.wijk.nl/kaatsheuvel)

- Verslaglegging
- Participatie
- Aanmelden als belangstellende

## Participatie

- Panelen met planuitleg
- Feedback & ideeën via postits
- Wij lopen rond
- Stel al je vragen...

**Blijf op de hoogte via [www.wijk.nl/kaatsheuvel](http://www.wijk.nl/kaatsheuvel)**

- Verslaglegging
- Participatie
- Aanmelden als belangstellende



Contactpersoon: Joris Burggraaff

[jburggraaff@blauwhoed.nl](mailto:jburggraaff@blauwhoed.nl)