

## Vitaal en resultaatgericht samenwerken

Als Gemeente Loon op Zand werken we vitaal en resultaatgericht met elkaar samen om onze dienstverlening aan alle inwoners en ondernemers voor nu en in de toekomst centraal te kunnen stellen.

Deze samenwerking geven wij vorm vanuit drie domeinen.



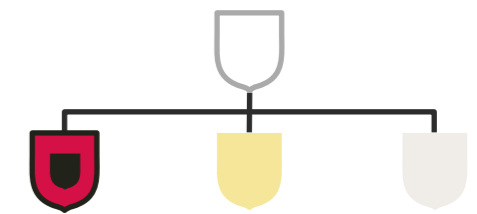
**Domein Sociaal**



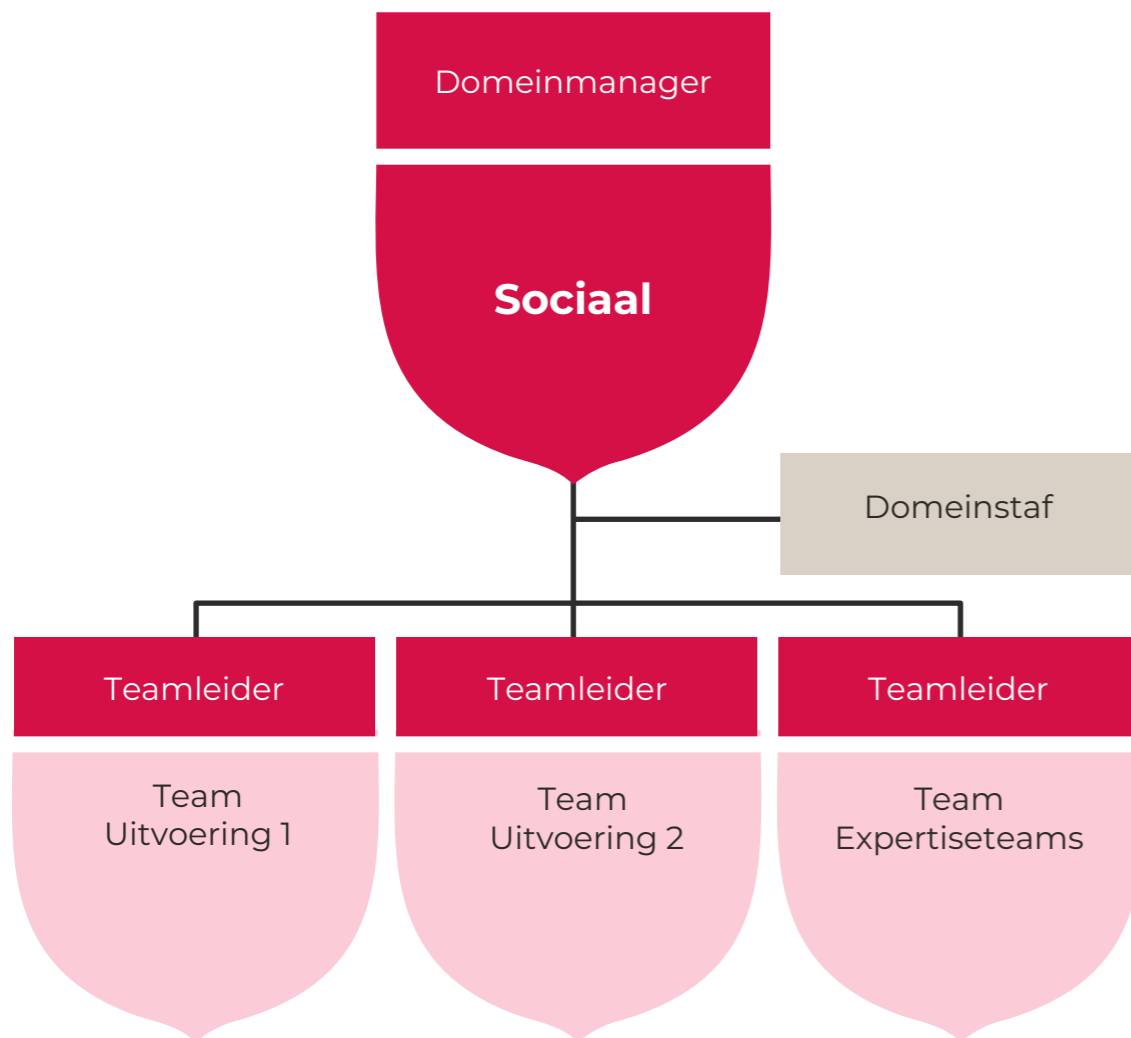
**Domein Bedrijfsvoering en Dienstverlening**



**Domein Fysiek**



# Domein Sociaal



## STAF

### Domein Sociaal

- Domeinmanager (lid MT)
- Domeinassistent
- Contractmanager
- Gedragwetenschapper
- Kwaliteitsmedewerker Domein Sociaal
- Strategisch Beleidsadviseur

## TEAM

### Expertise teams

- Teamleider Expertiseteams
- Adviseur Domein Sociaal
- Assistent advies Domein Sociaal

## TEAM

### Uitvoering 1

- Teamleider Uitvoering 1
- Consulent Jeugd
- Consulent WMO
- Procesregisseur Domein Sociaal

## TEAM

### Uitvoering 2

- Teamleider Uitvoering 2
- Consulent Schuldhelpverlening
- Consulent statushouders
- Functioneel Beheerder
- Maatschappelijk activeringscoach
- Medewerker Administratie
- Medewerker Sterk Lokaal Team (SLT)
- Medewerker Zorgloket
- Ondersteunend Administratief Medewerker
- Voorzitter Sterk Lokaal Team (SLT) / Wijkteam
- Wijkregisseur

### Domeinmanager (lid MT)

Eline van Boxtel-Pullens

### Teamleider Expertiseteams

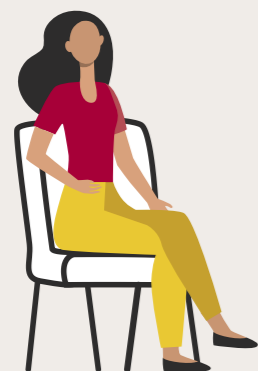
Marloes Westerveld (ad interim)

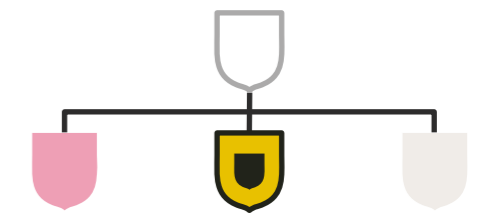
### Teamleider Team Uitvoering 1

Iris Hovens

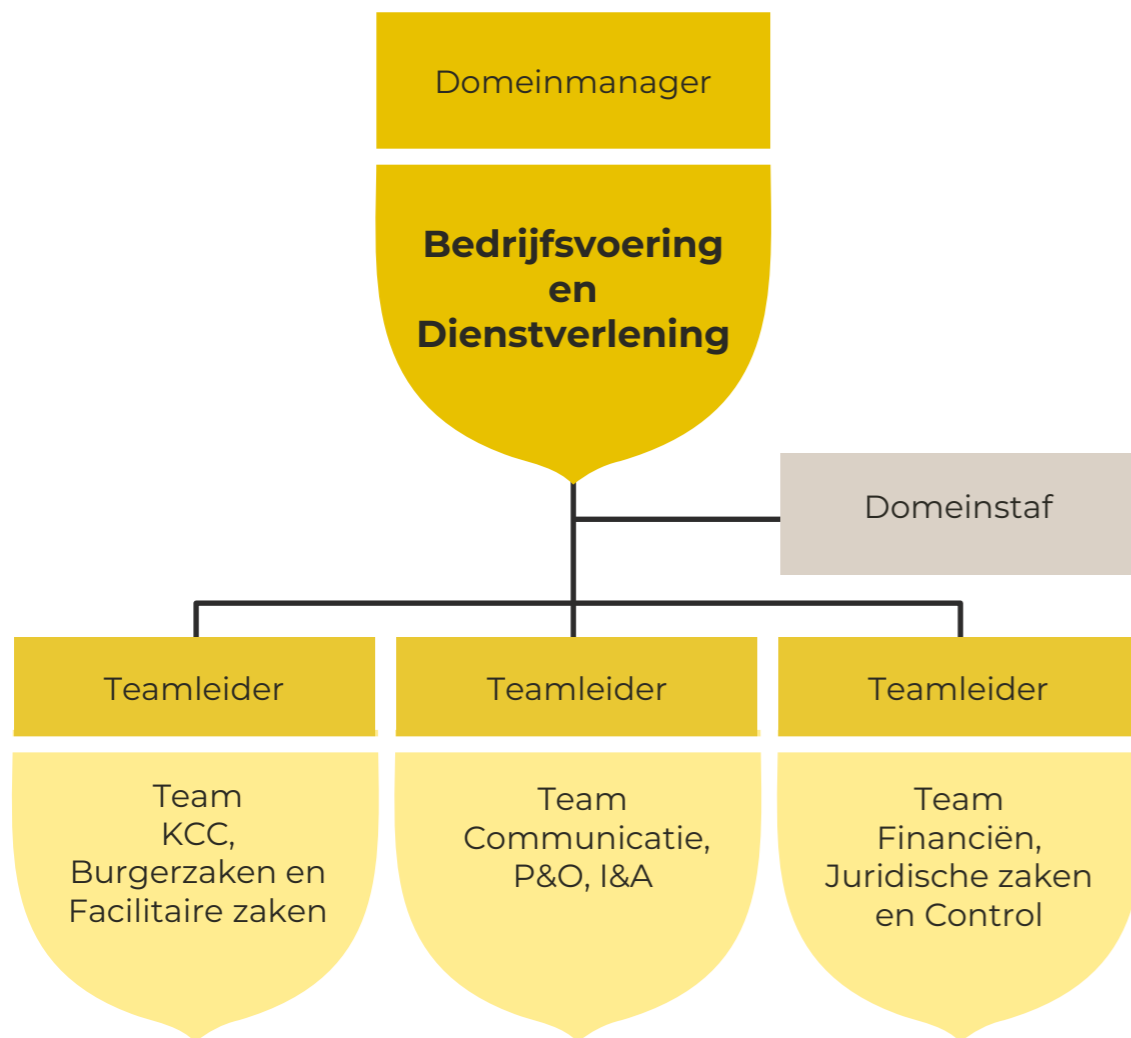
### Teamleider Team Uitvoering 2

Iris Hovens





# Domein Bedrijfsvoering en Dienstverlening



## STAF Bedrijfsvoering en Dienstverlening

- Domeinmanager (lid MT)
- Domeinassistent
- Adviseur Burgerzaken
- Adviseur Dienstverlening
- Adviseur Digitaal Samenwerken
- Adviseur P&C Cyclus
- Communicatieadviseur Bestuur
- Concernjurist
- Strategisch HR- & Organisatieadviseur

## TEAM KCC, Burgerzaken en Facilitaire zaken

- Teamleider KCC, Burgerzaken en Facilitaire zaken

### Burgerzaken

- Medewerker Backoffice Burgerzaken
- Medewerker Frontoffice Burgerzaken

### Facilitaire zaken

- Medewerker Huishoudelijke dienst
- Medewerker Integrale Servicedesk
- Service Medewerker Facilitair

### KCC

- Medewerker KCC
- Medewerker Telefoon, Ontvangst & Informatiebalie

## TEAM Communicatie, P&O en I&A

- Teamleider Communicatie, P&O en I&A

### Communicatie

- Adviseur Communicatie
- Communicatie medewerker

### P&O

- Administratief medewerker P&O
- Adviseur P&O
- Adviseur Personeel & Salarisadministratie
- Medewerker Personeels- & Salarisadministratie

### I&A

- Adviseur Digitale Informatie Voorziening (DIV)
- BAG-beheerder
- Functioneel Beheerder
- Informatie-adviseur
- Medewerker Informatiebeheer

## TEAM Financiën, Juridische Zaken en Control

- Teamleider Financiën, Juridische Zaken en Control

### Financiën

- Adviseur Financiële Administratie
- Adviseur Financiën
- Medewerker Administratie

### Juridische Zaken

- Administratief Juridische Ondersteuning
- Juridisch adviseur
- Secretaris Bezwaarcommissie
- WOO-contactpersoon - klachtbehandelaar

### Control

- Adviseur AO/IC
- Functionaris Gegevensbescherming
- Privacy Officer

### Domeinmanager (lid MT)

Alex Sprangers

### Teamleider KCC, Burgerzaken en Facilitaire zaken

Dennis van Jaarsveld

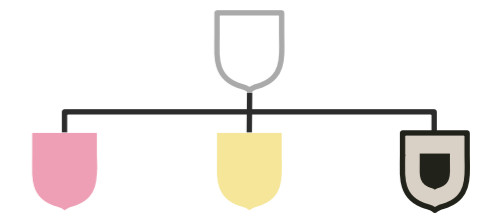
### Teamleider Communicatie, P&O en I&A

Henriëtte de Vries

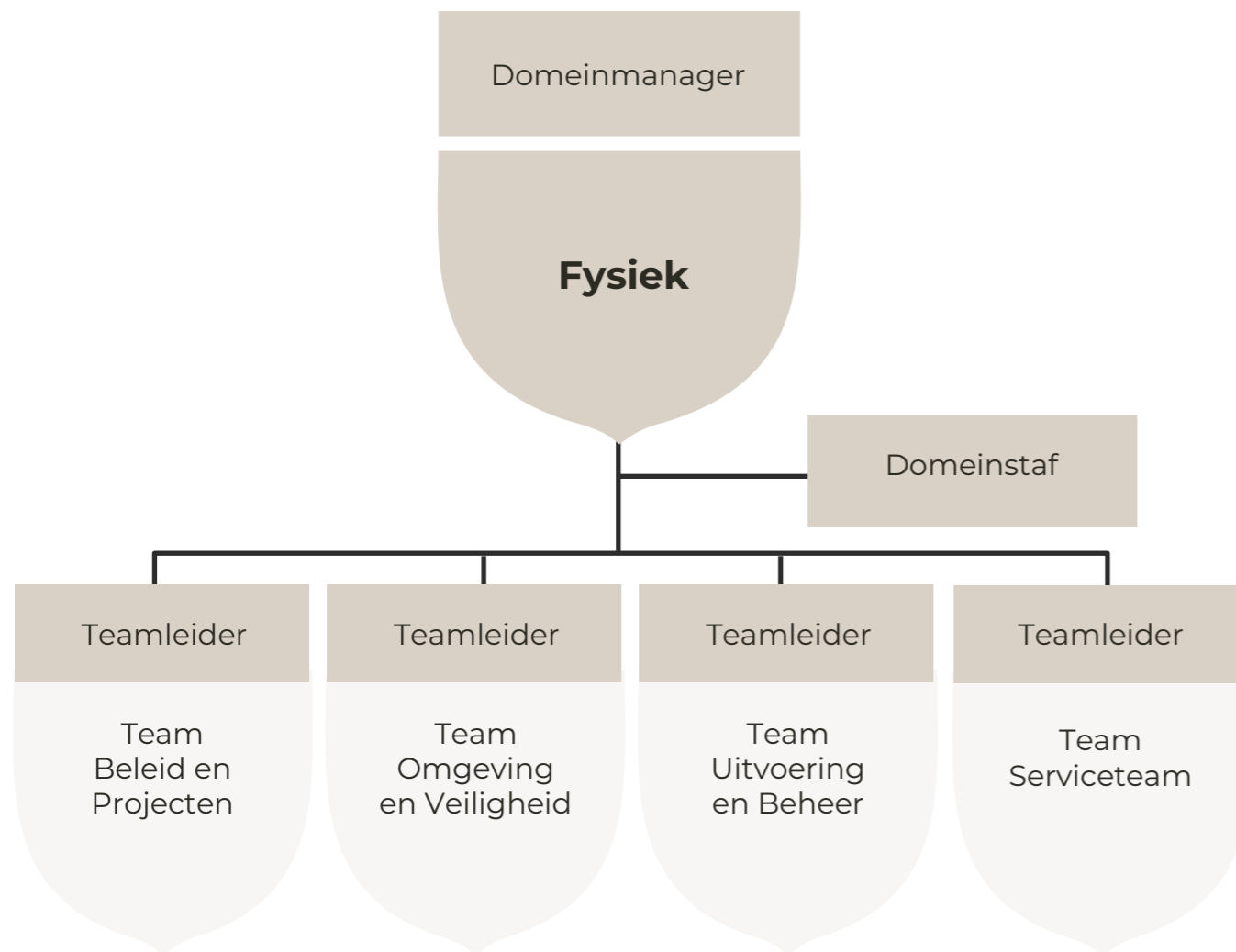
### Teamleider Financiën, Juridische Zaken & Control

Dennis Schellekens





# Domein Fysiek



## STAF

### Domein Fysiek

- Domeinmanager (lid MT)
- Domeinassistent
- Contractmanager
- Strategisch Beleidsadviseur
- Strategisch Beleidsadviseur Integrale Veiligheid

## TEAM

### Serviceteam

- Teamleider Serviceteam
- Medewerker Servicedienst

## TEAM

### Omgeving en Veiligheid

- Teamleider Omgeving & Veiligheid
- Administratief medewerker Omgeving & Veiligheid
- Adviseur Integrale Veiligheid (fysiek)
- Adviseur Juridische Zaken Omgevingsrecht & Veiligheid
- Adviseur Milieu
- Adviseur procedures Omgevingswet
- Adviseur Omgeving & Veiligheid
- Medewerker Evenementen
- Medewerker Veiligheid & Bibob
- Toezichthouder Omgevingswet
- Vergunningverlener Omgevingswet

## TEAM

### Beleid en projecten

- Teamleider Beleid & Projecten
- Administratief medewerker Gebouwenbeheer
- Adviseur Duurzaamheid
- Adviseur Economie / Bedrijfscontactfunctionaris
- Adviseur Erfgoed en Monumenten
- Adviseur Recreatie & Toerisme
- Adviseur Vastgoedbeheer
- Adviseur Wonen
- Integraal Projectleider
- Juridisch adviseur Grondzaken
- Medewerker Recreatie & Toerisme
- Planeconoom
- Projectleider
- Projectondersteuner
- Regisseur Vastgoed

## TEAM

### Uitvoering en Beheer

- Teamleider Uitvoering & Beheer
- Adviseur Afval
- Adviseur Groen
- Adviseur Riolering
- Adviseur Verkeer
- Adviseur Wegen & Groen & Water
- Medewerker Administratie
- Medewerker Gegevensbeheer INFRA
- Medewerker Groen
- Medewerker Verkeer
- Projectleider
- Projectondersteuner
- Secretarieel medewerker Afval
- Toezichthouder Civiel
- Toezichthouder Kabels & Leidingen
- Werkvoorbereider INFRA

### Domeinmanager (lid MT)

Peter de Greef

### Teamleider Beleid en Projecten

Paul Borger

### Teamleider Omgeving en Veiligheid

Pauletta Risamasu

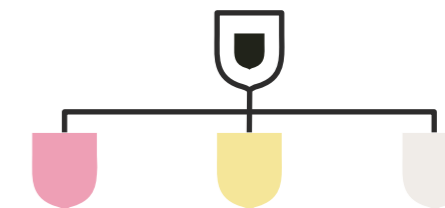
### Teamleider Uitvoer en Beheer

Pim van Drunen

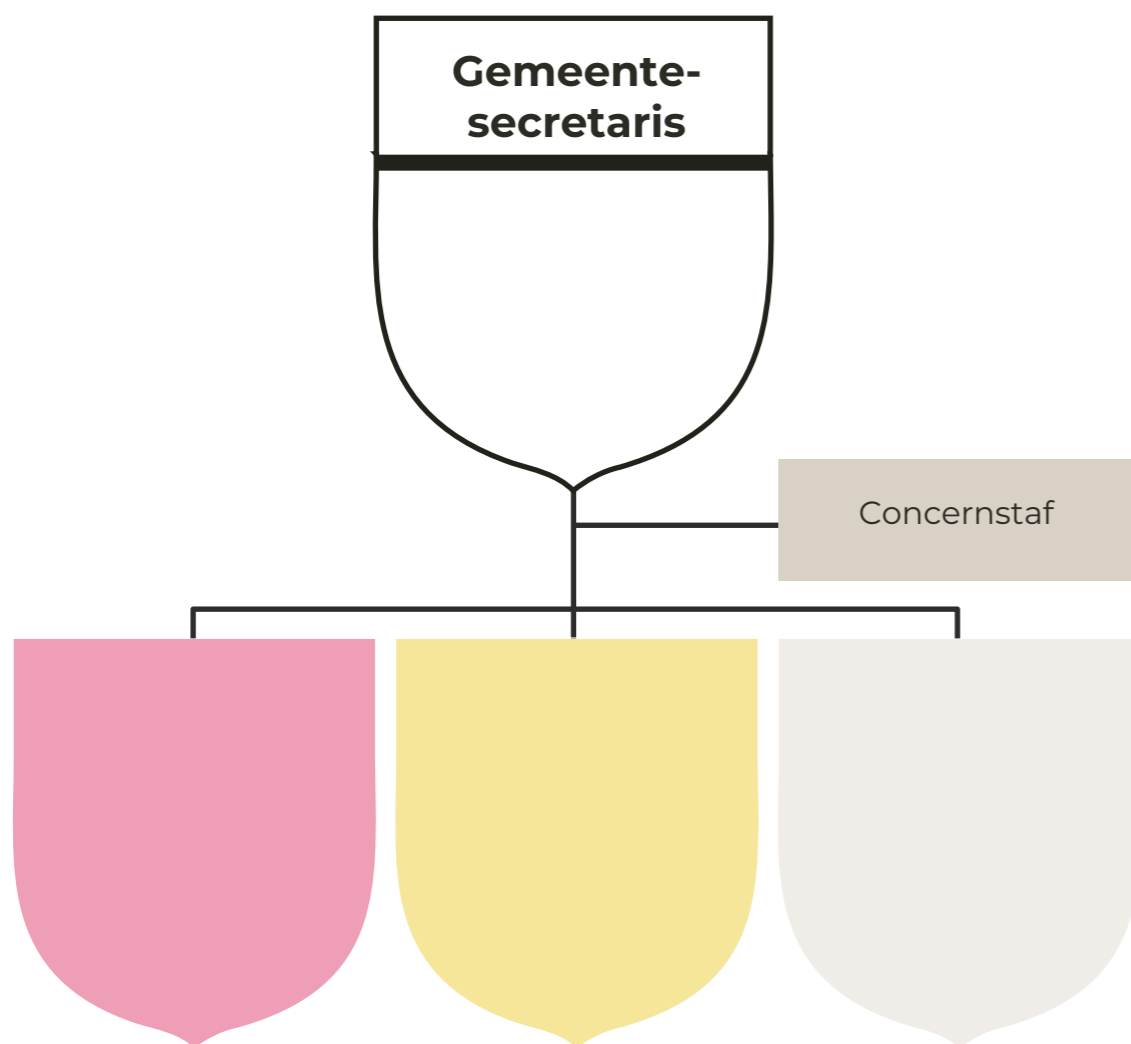
### Teamleider Serviceteam

Tiny Kolsters





# Concern



## GEMEENTE

- Gemeentesecretaris

## MANAGEMENTTEAM (MT)

- Gemeentesecretaris
- Domeinmanager Sociaal
- Domeinmanager Bedrijfsvoering en Dienstverlening
- Domeinmanager Domein Fysiek

## STAF

- Concerncontroller
- Directiesecretaris
- Bestuurssecretaresse
- Programmamanager

### Gemeentesecretaris

Kees de Haas

### Domeinmanager Sociaal

Eline van Boxtel-Pullens

### Domeinmanager Bedrijfsvoering en Dienstverlening

Alex Sprangers

### Domeinmanager Domein Fysiek

Peter de Greef

