



DE WETERING

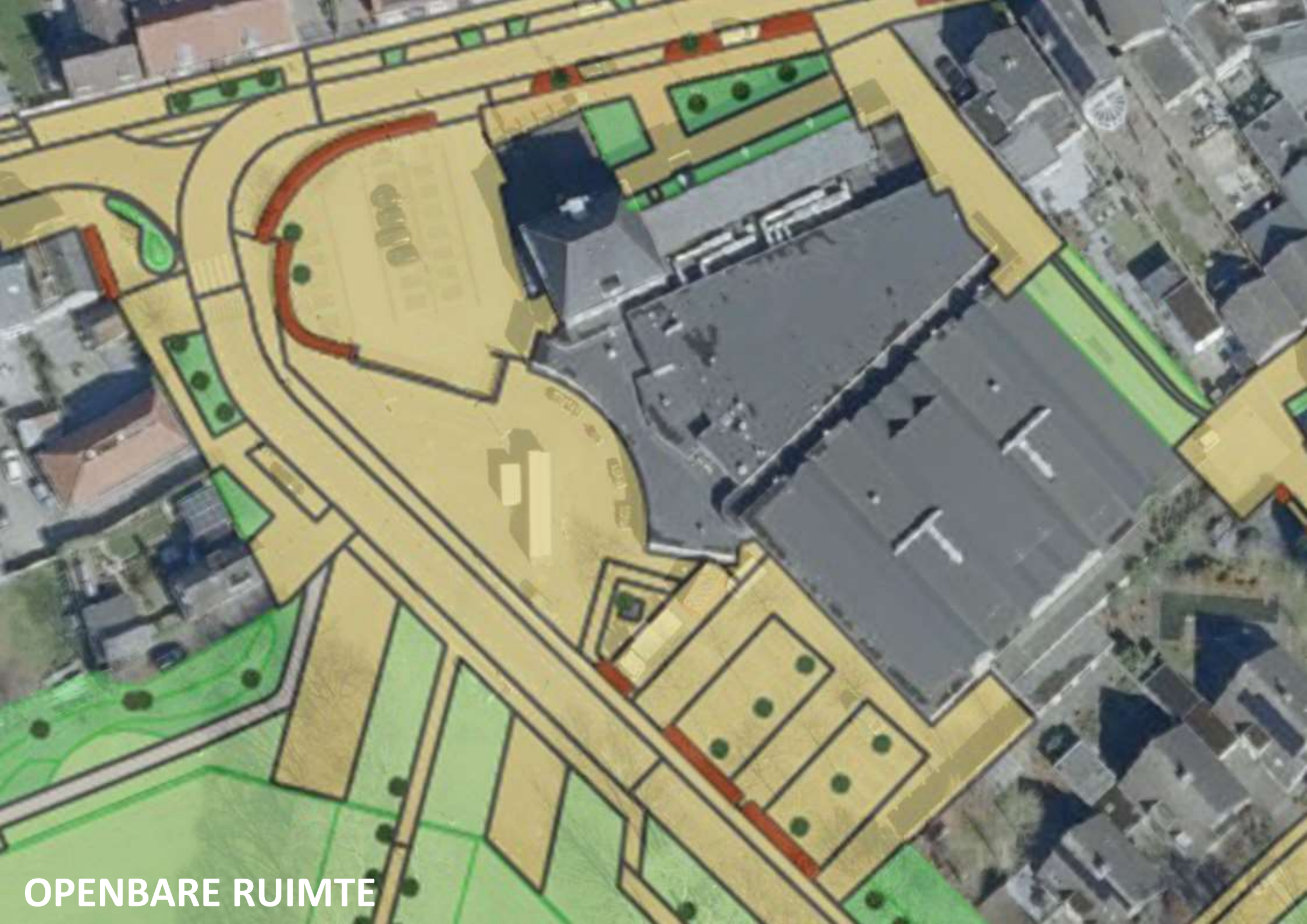
LOON OP ZAND

Schetsontwerp Openbare Ruimte
20 december 2023





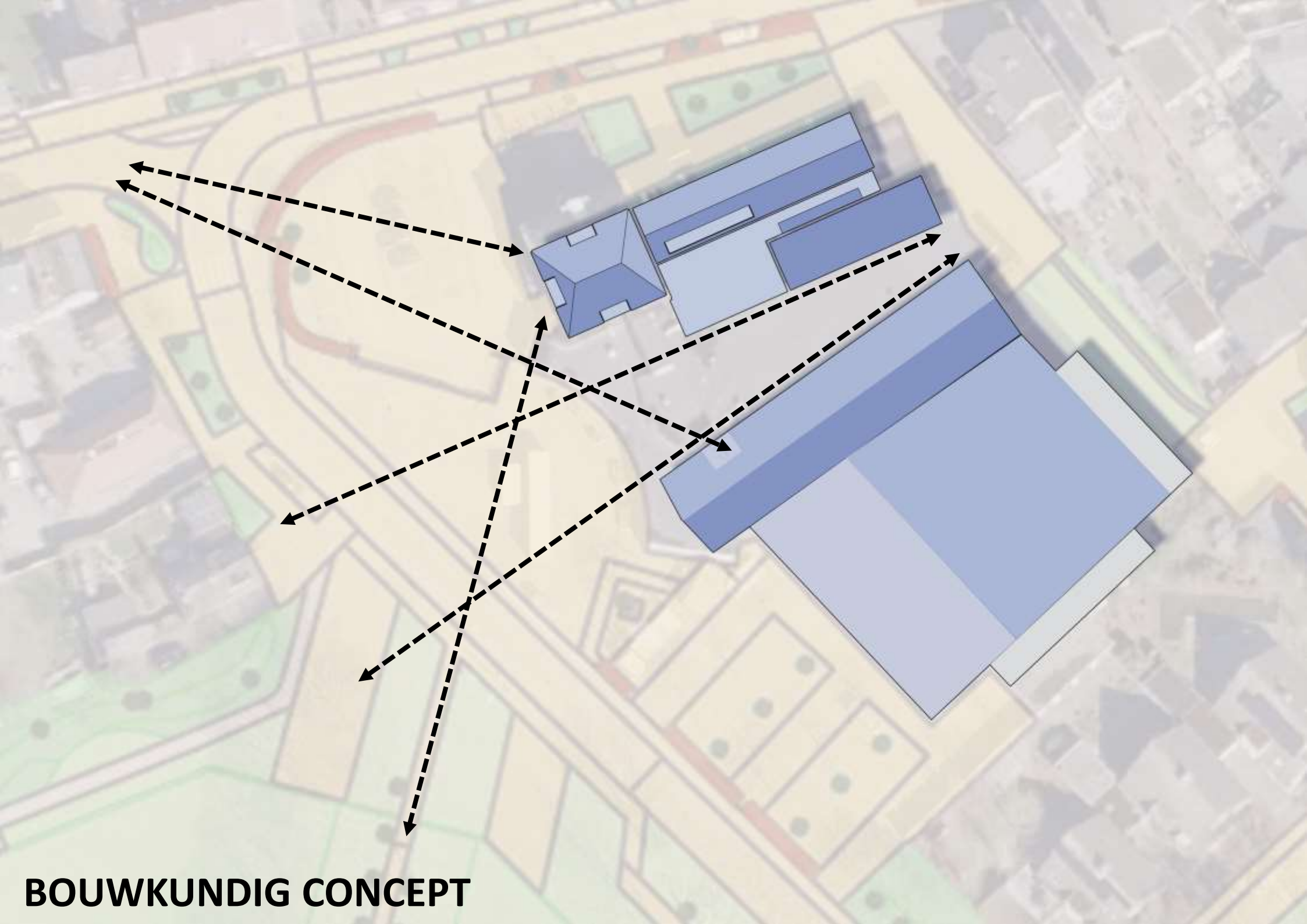
LUCHTFOTO BESTAAND



OPENBARE RUIJMTE







BOUWKUNDIG CONCEPT



LUCHTFOTO CONTEXT



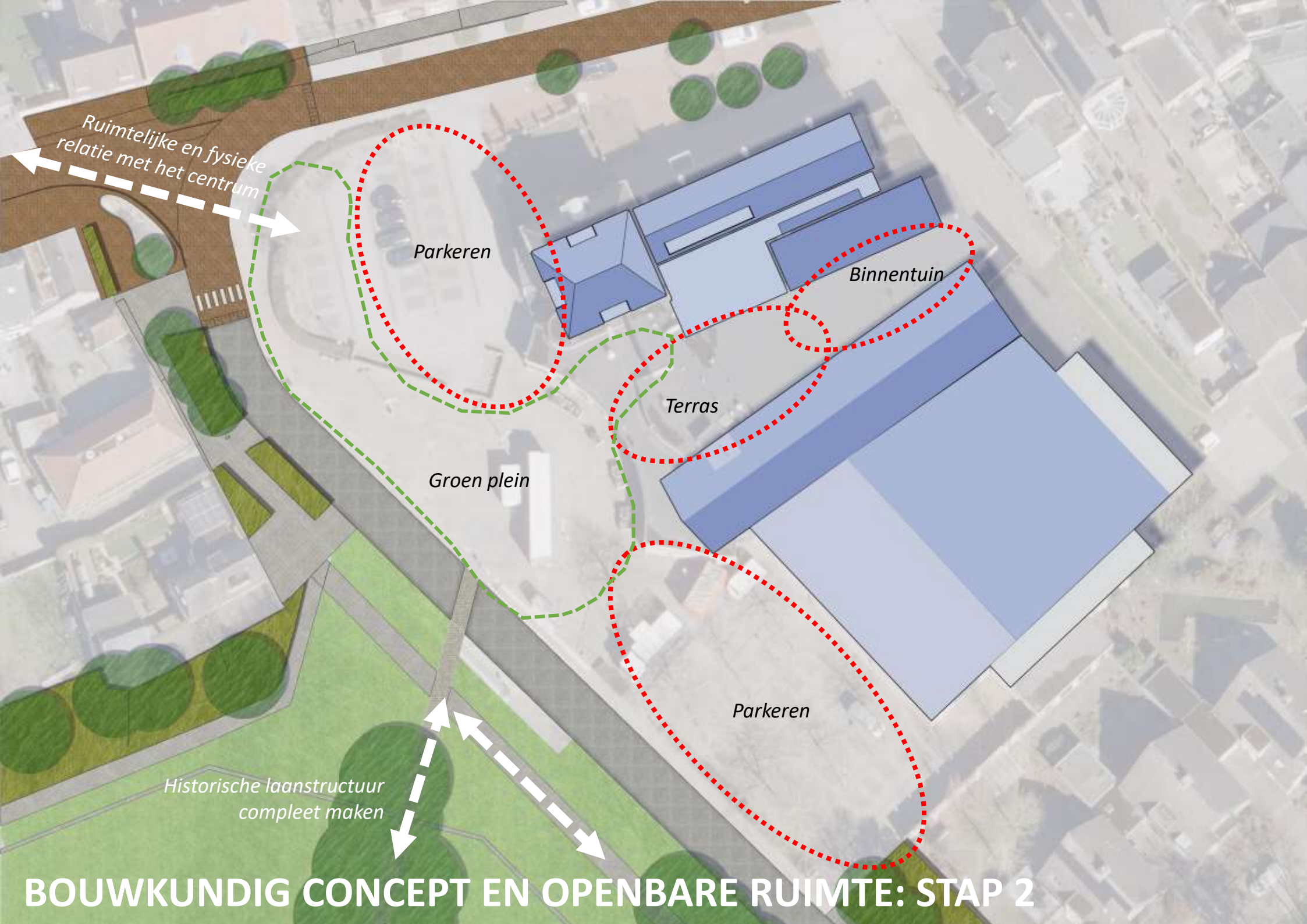
RUIMTELIJKE EN HISTORISCHE RELATIES



RUIMTELIJKE EN HISTORISCHE RELATIES



BOUWKUNDIG CONCEPT EN OPENBARE RUIJMTE: STAP 1



Ruimtelijke en fysieke relatie met het centrum

Parkeren

Binnentuin

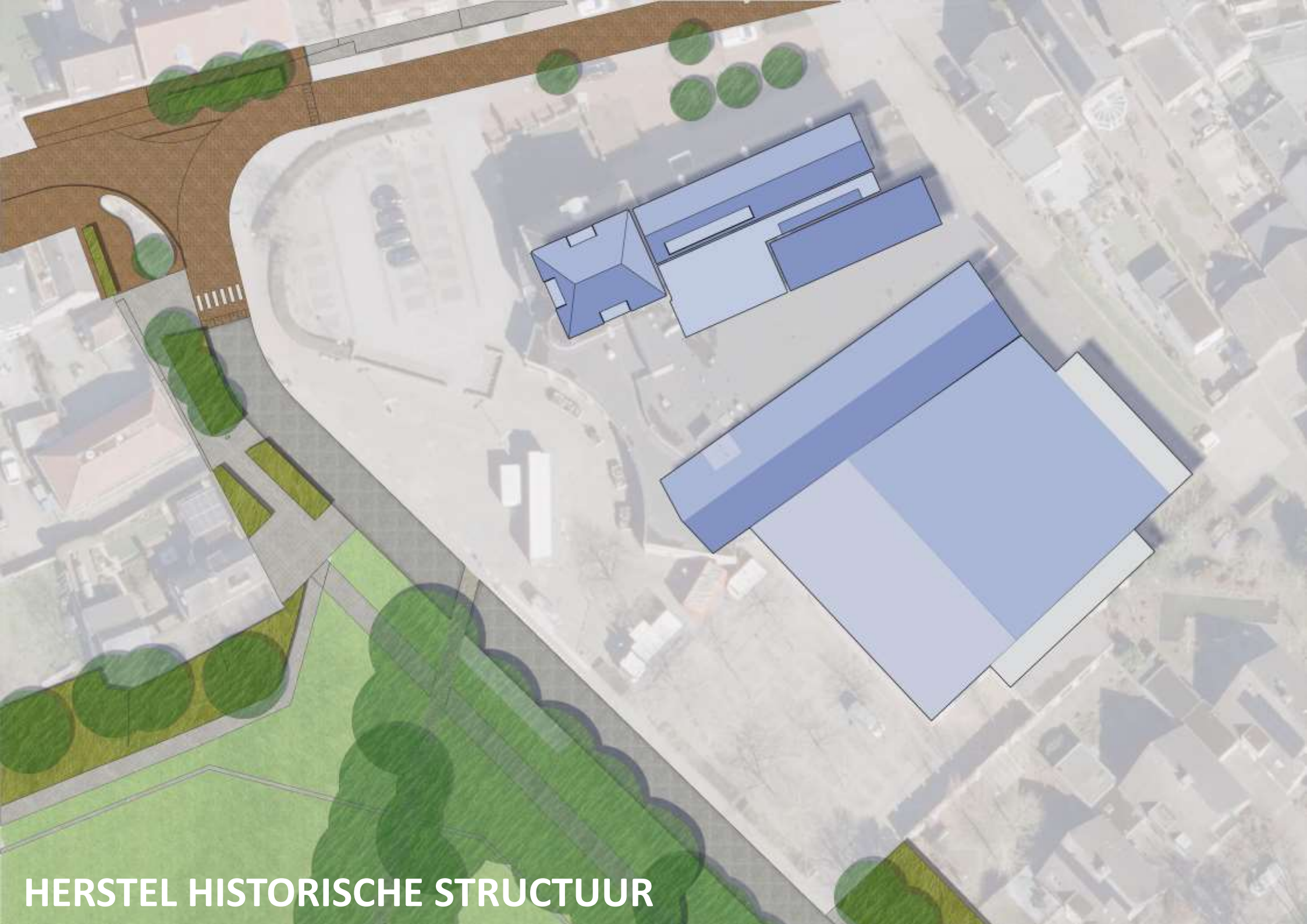
Terras

Groen plein

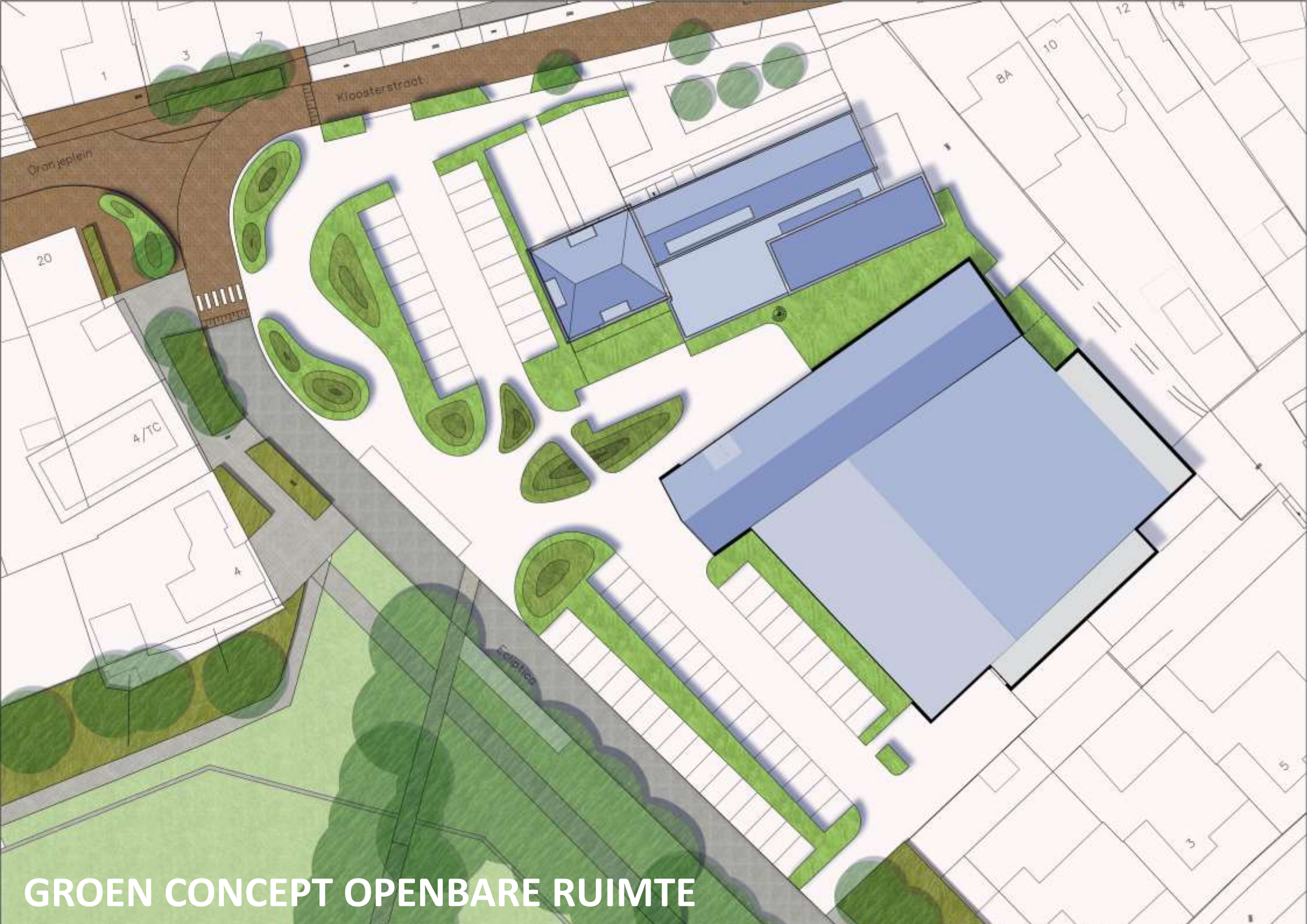
Parkeren

Historische laanstructuur compleet maken

BOUWKUNDIG CONCEPT EN OPENBARE RUIJITE: STAP 2



HERSTEL HISTORISCHE STRUCTUUR



GROEN CONCEPT OPENBARE RUIJITE





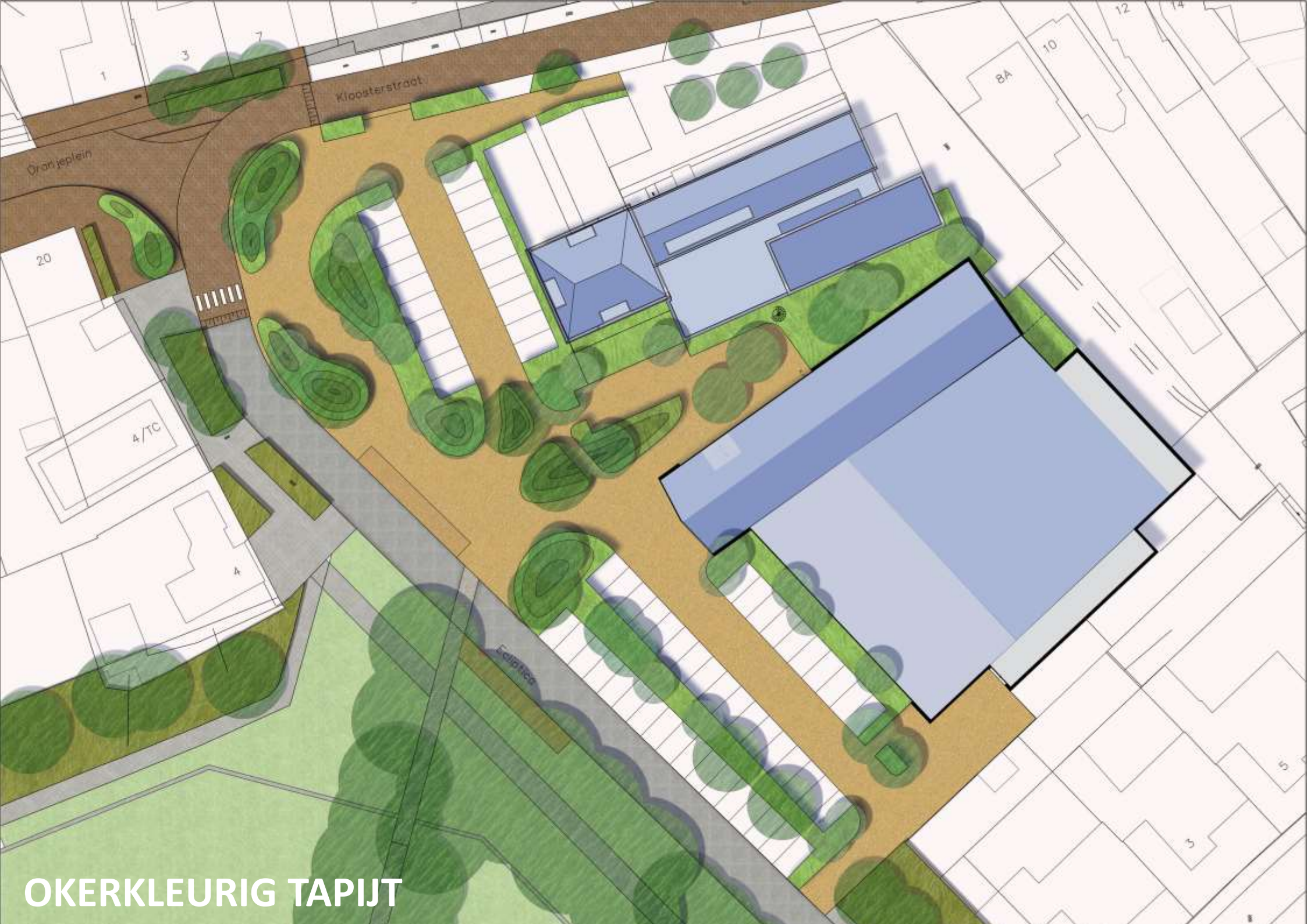


PATIO TUSSEN KLOOSTER EN DORPSHUIS



BOOMRIJK





OKERKLEURIG TAPIJT



JOS
Joë Verschuuren - Fotografie





66 nabij entree Dorpshuis
44 nabij entree sporthal

FIETSENSTALLINGEN

47 op het plein

17 aan de Ecliptica

(+9 t.o.v. huidige situatie)



PARKEREN





Kloosterstraat

Oranjeplein

1

20

4/TC



Ecliptica



entree
12 m²



Kloosterstraat

Oranjeplein

20

4/TC

4

BA

10

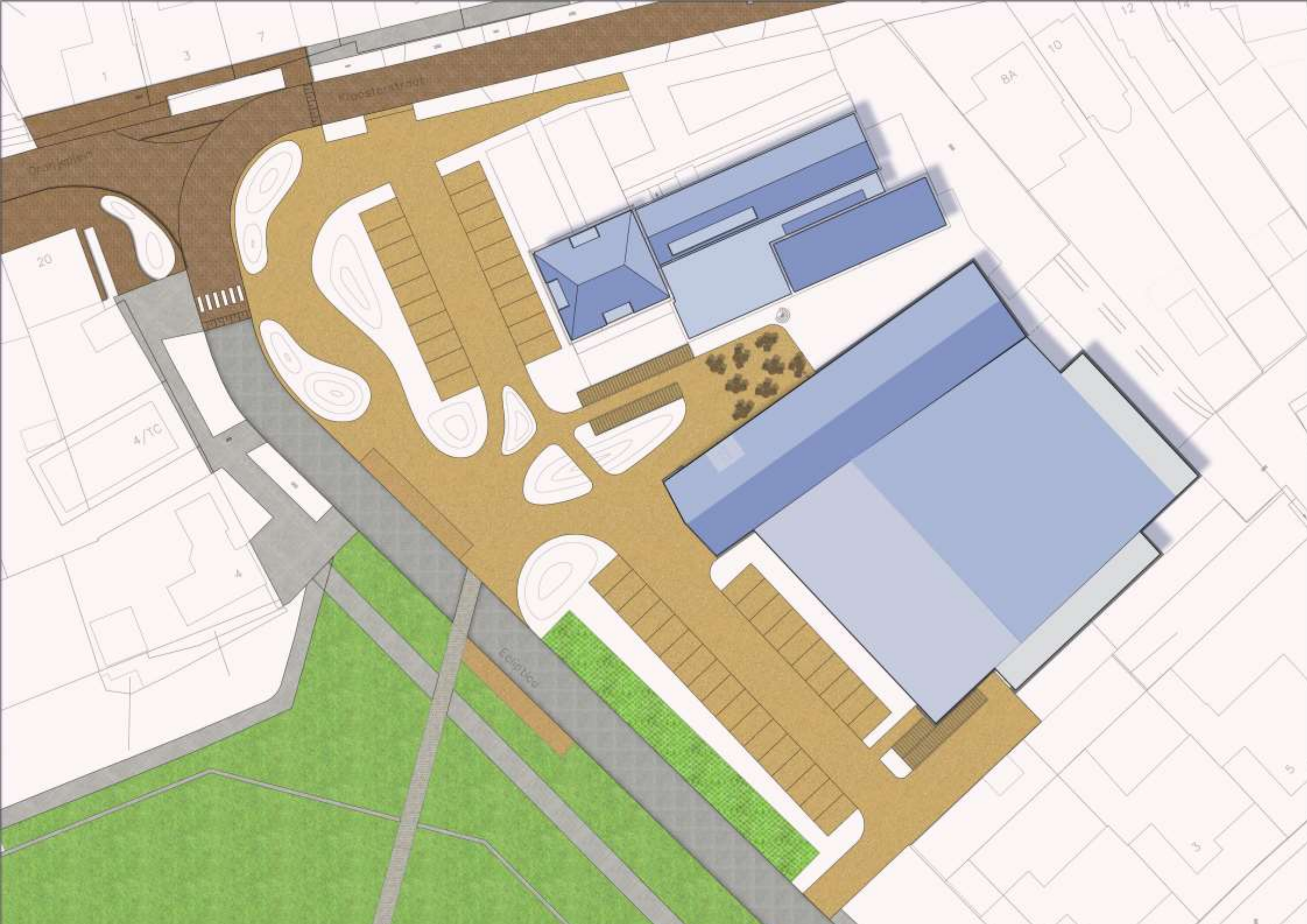
12

14

5

5

8





DR. WETERING



Kloosterstraat

Oranjeplein

20

4/TC

4

BA

10

12

14

5

5

8

Elders