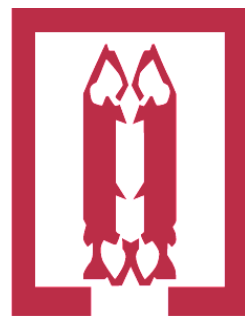




locatie De Wetering



**NIEUWBOUW DE WETERING LOON OP ZAND**  
schetsontwerp – informatiebijeenkomst omwonenden

20 december 2023



# ANALYSE

## STEDENBOUWKUNDIGE & LANDSCHAPPELIJKE INPASSING



--- contour bouwvlak

contour bestaand gebouw



# ANALYSE

## STEDENBOUWKUNDIGE & LANDSCHAPPELIJKE INPASSING



in verbinding met en zicht op het kasteel en de weide



# ANALYSE

## STEDENBOUWKUNDIGE INPASSING

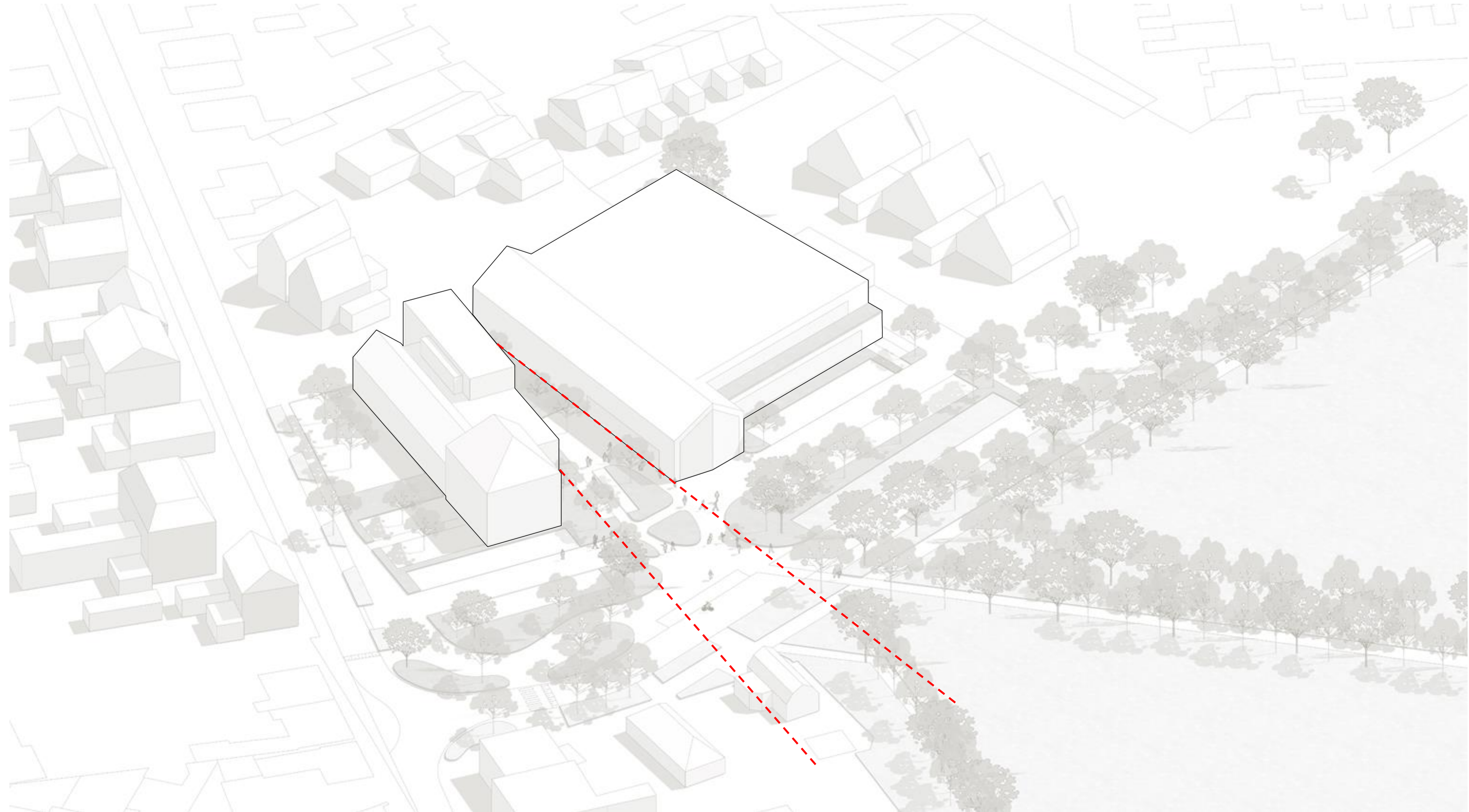


passend in dorpsgezicht en zichtbaar vanaf Kloosterstraat en Oranjeplein



# ANALYSE

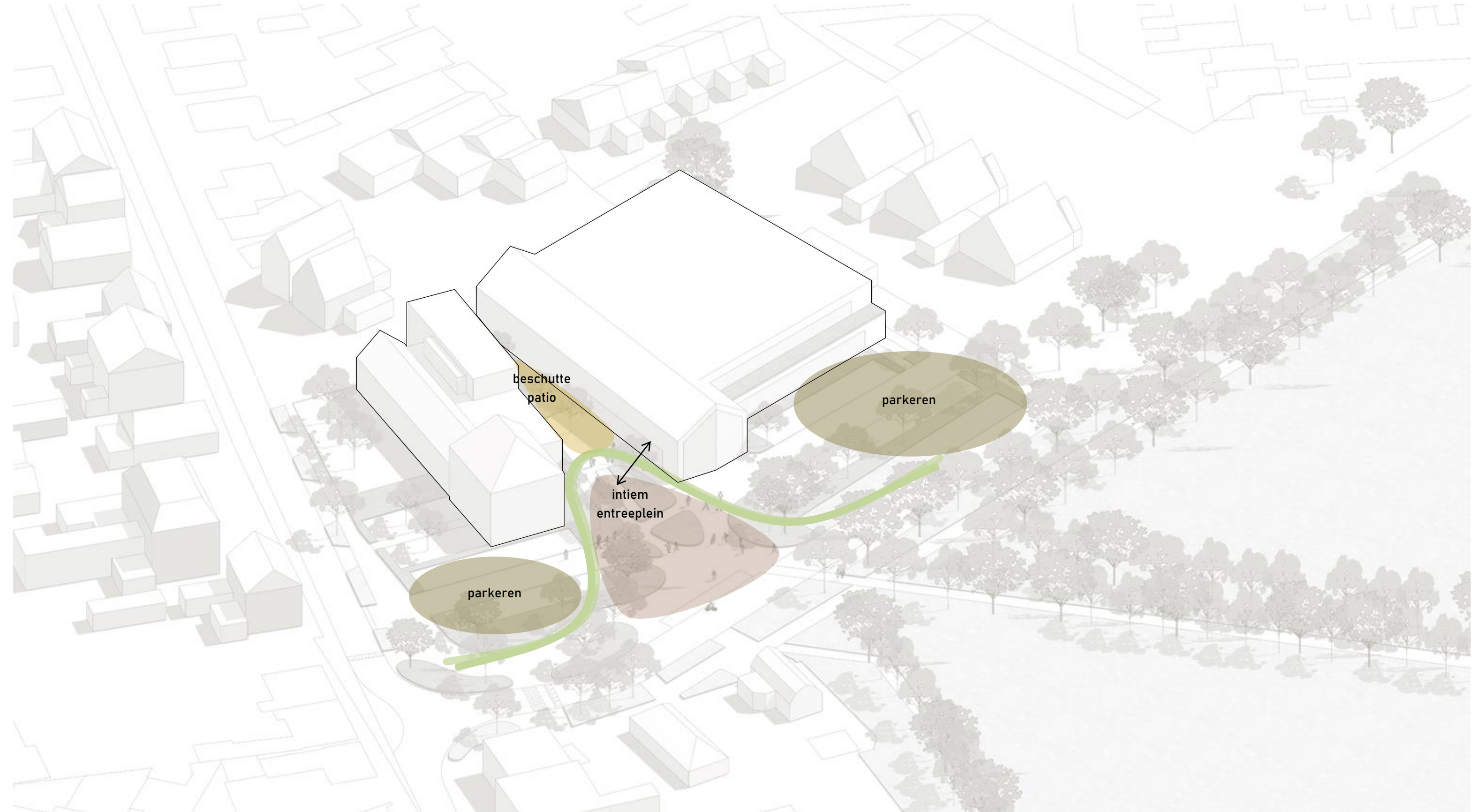
## STEDENBOUWKUNDIGE & LANDSCHAPPELIJKE INPASSING



vogelvlucht – zuivere ruimte tussen uitbreiding klooster en De Wetering

# ANALYSE

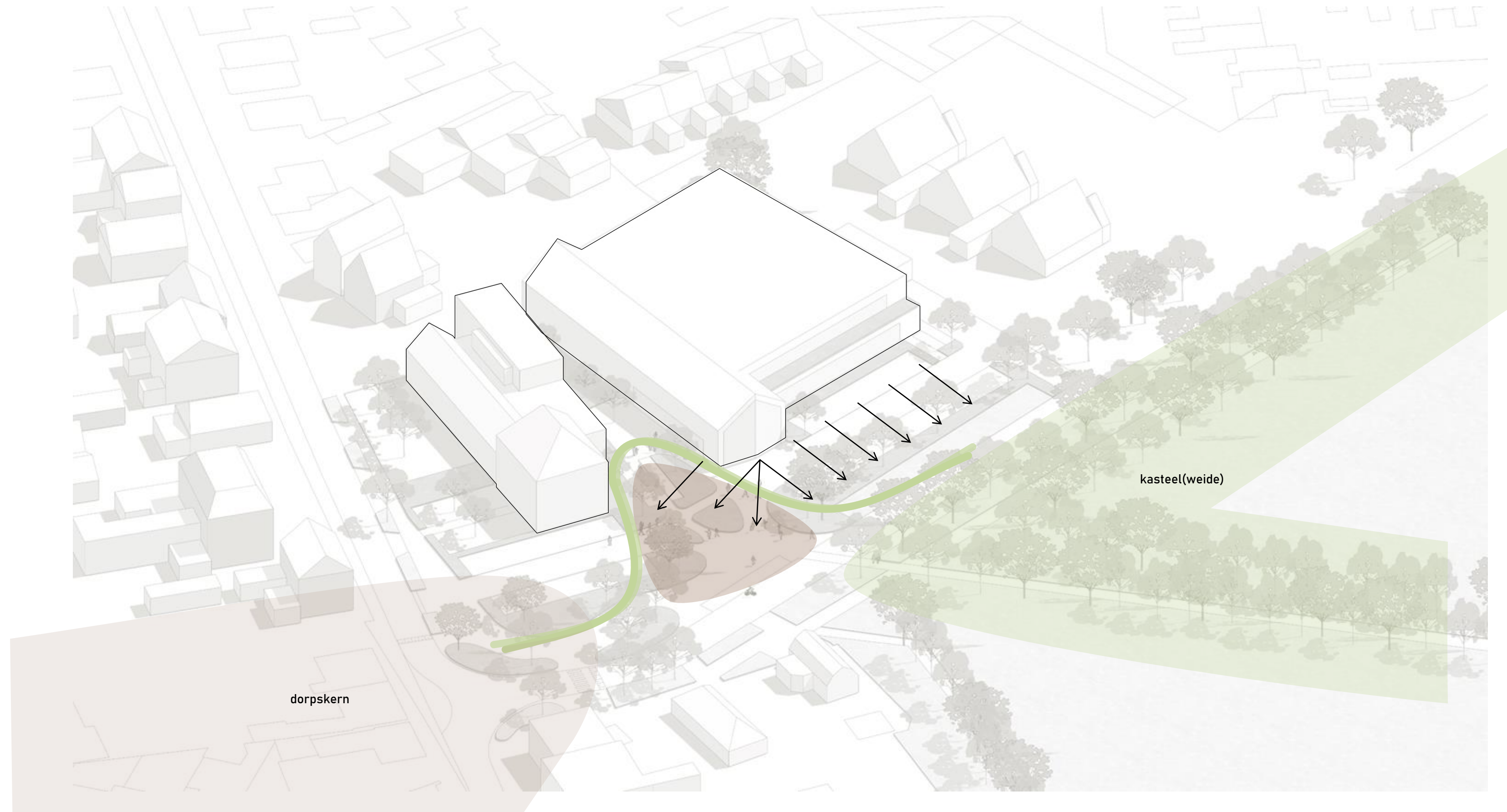
## STEDENBOUWKUNDIGE & LANDSCHAPPELIJKE INPASSING





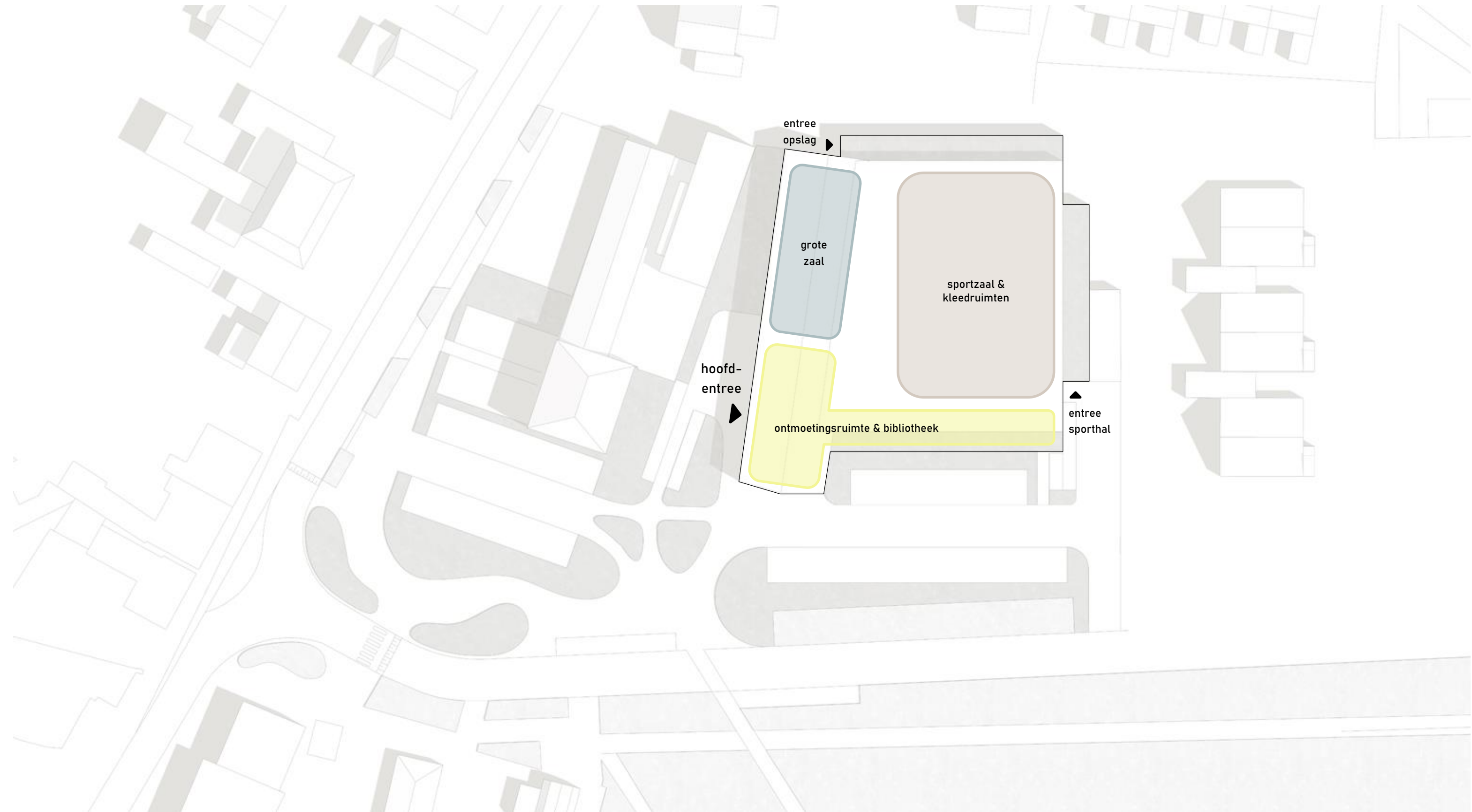
# ANALYSE

## STEDENBOUWKUNDIGE & LANDSCHAPPELIJKE INPASSING



vogelvlucht – oriëntatie gebouw

# MASSASTUDIE





# MASSASTUDIE





# MASSASTUDIE



zicht vanaf Ecliptica



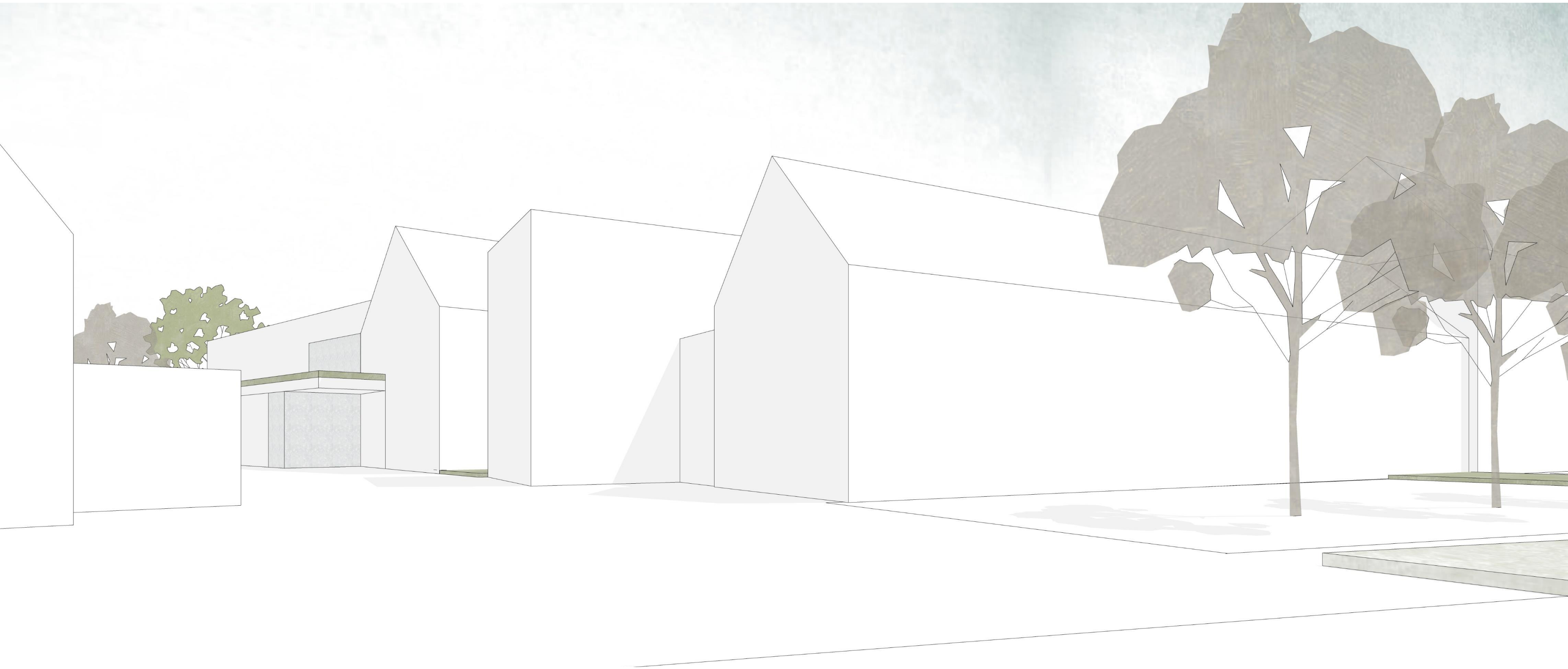
# MASSASTUDIE



zicht vanaf Oranjeplein



# MASSASTUDIE

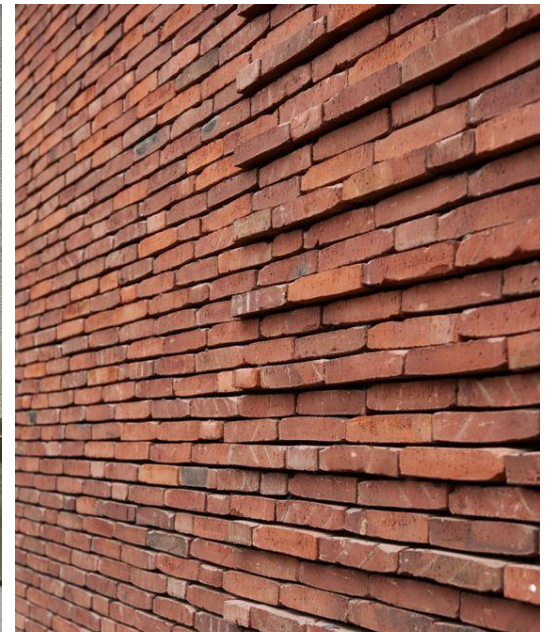


zicht vanaf Kloosterstraat



# SFEERCOLLAGE

EERSTE GEDACHTEN VOOR UITWERKING



integratie groen en techniek

interactie gebouw met omgeving

eigentijds volume tov klooster    verfijnde detaillering