

# DORPSHUIS LOON OP ZAND

19 maart 2024



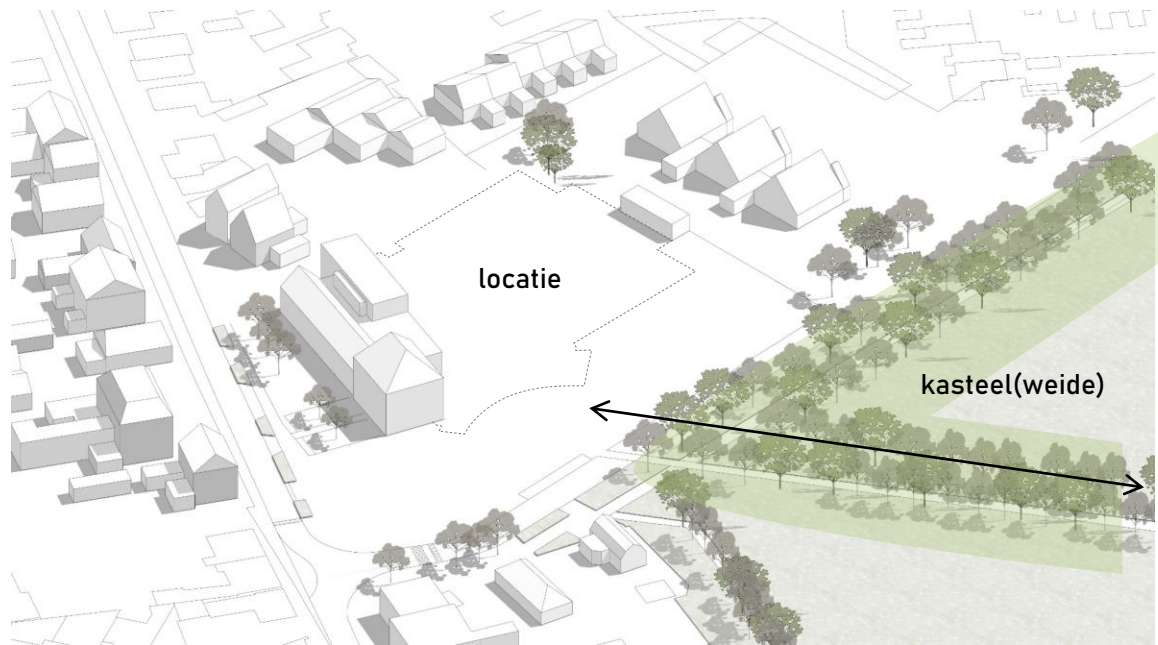
DE TWEE  
SNOEKEN



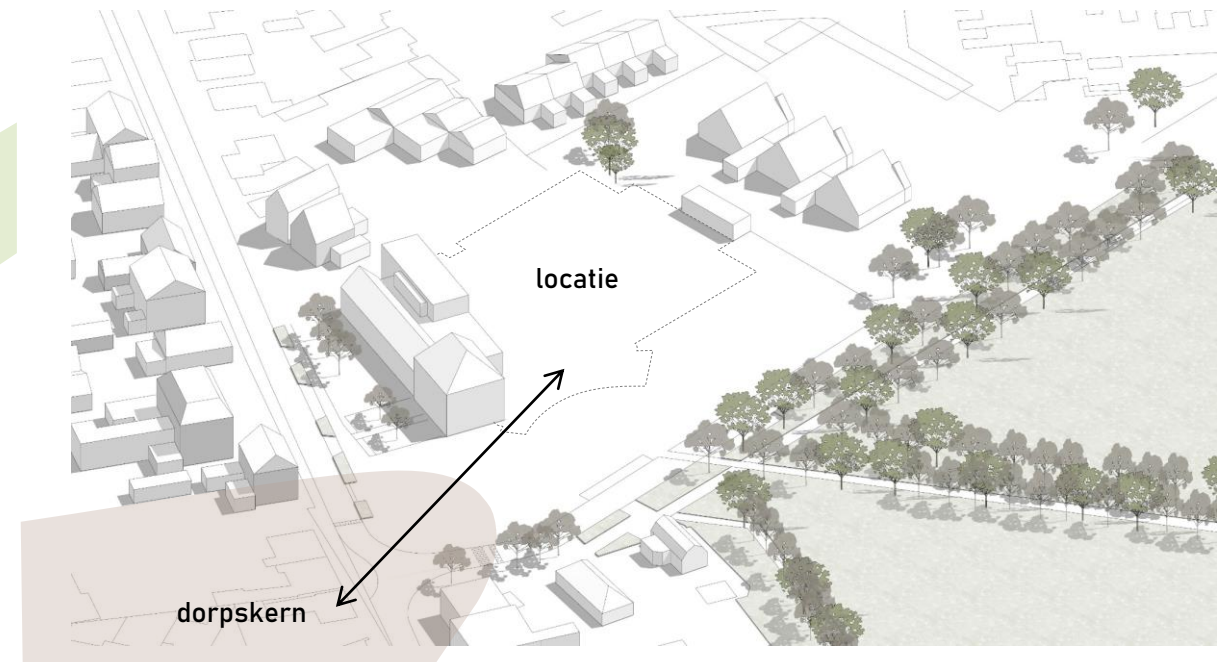


# 1 | schetsontwerp

## randvoorwaarden gebouw



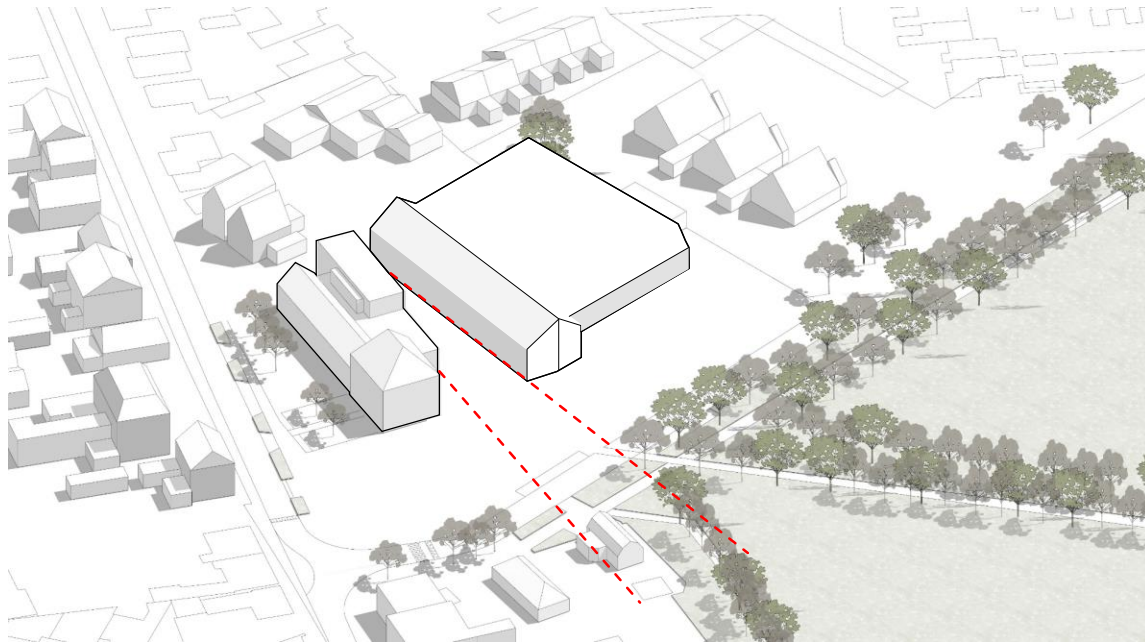
visuele verbinding met kasteel en kasteel weide



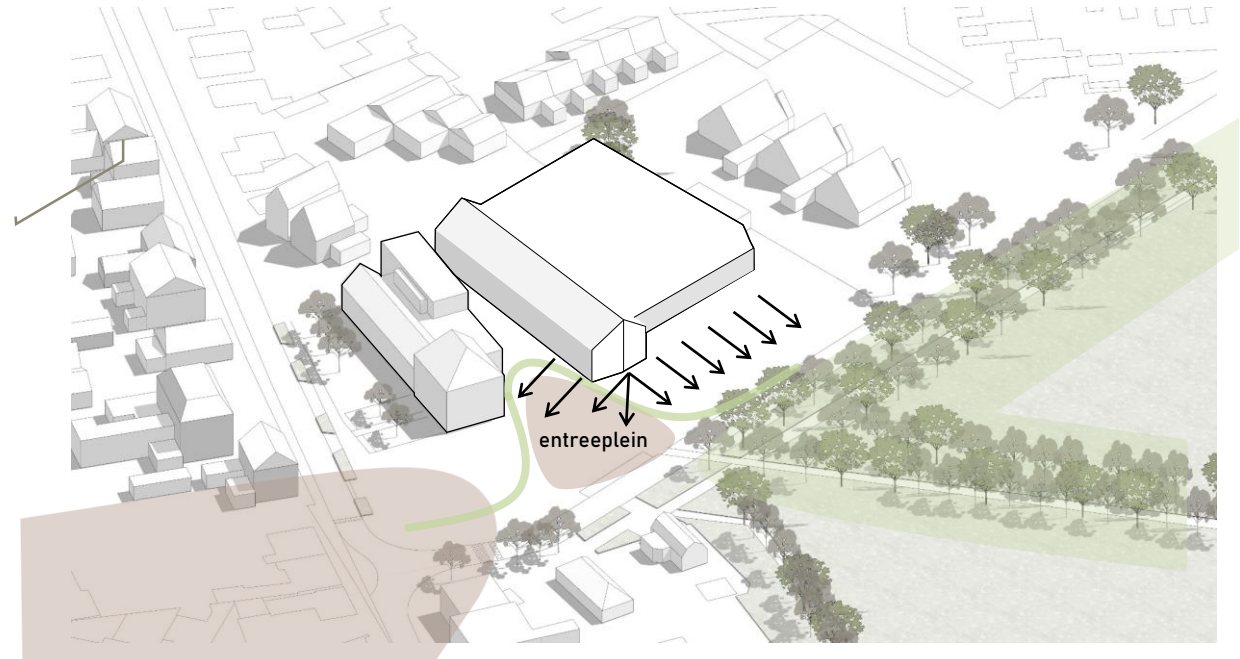
passend in dorpsgezicht en zichtbaar vanaf Kloosterstraat en Oranjeplein

# 1 | schetsontwerp

## randvoorwaarden gebouw

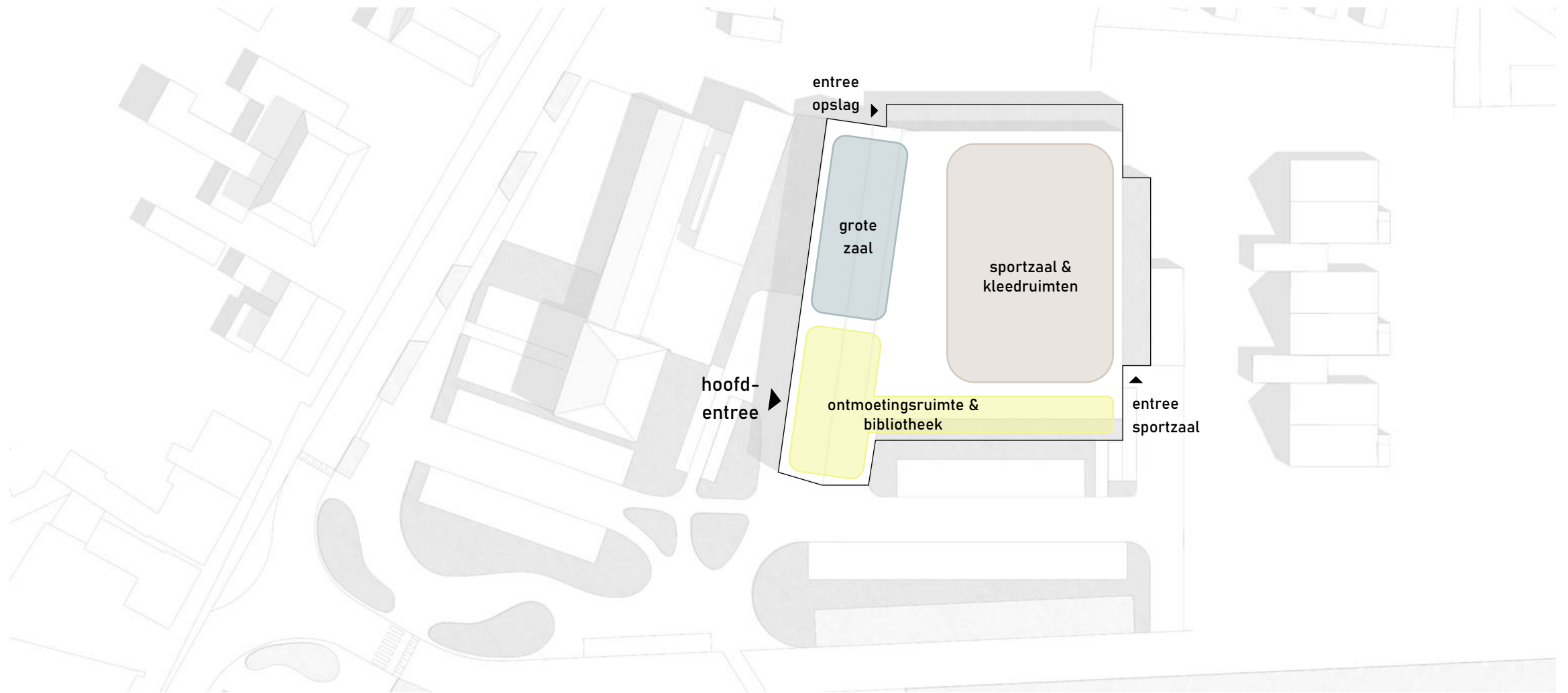


zuivere eenduidige ruimte tussen uitbreiding klooster en dorpshuis



oriëntatie en zicht op omgeving, oude klooster en entreeplein

# 1 | schetsontwerp



hoofdstructuur gebouw zoals vastgesteld



2 | voorlopig ontwerp – verfijning van het volume



geleding van het volume aansluitend op omgeving – onderbreken volumes voor fijnere maat en schaal



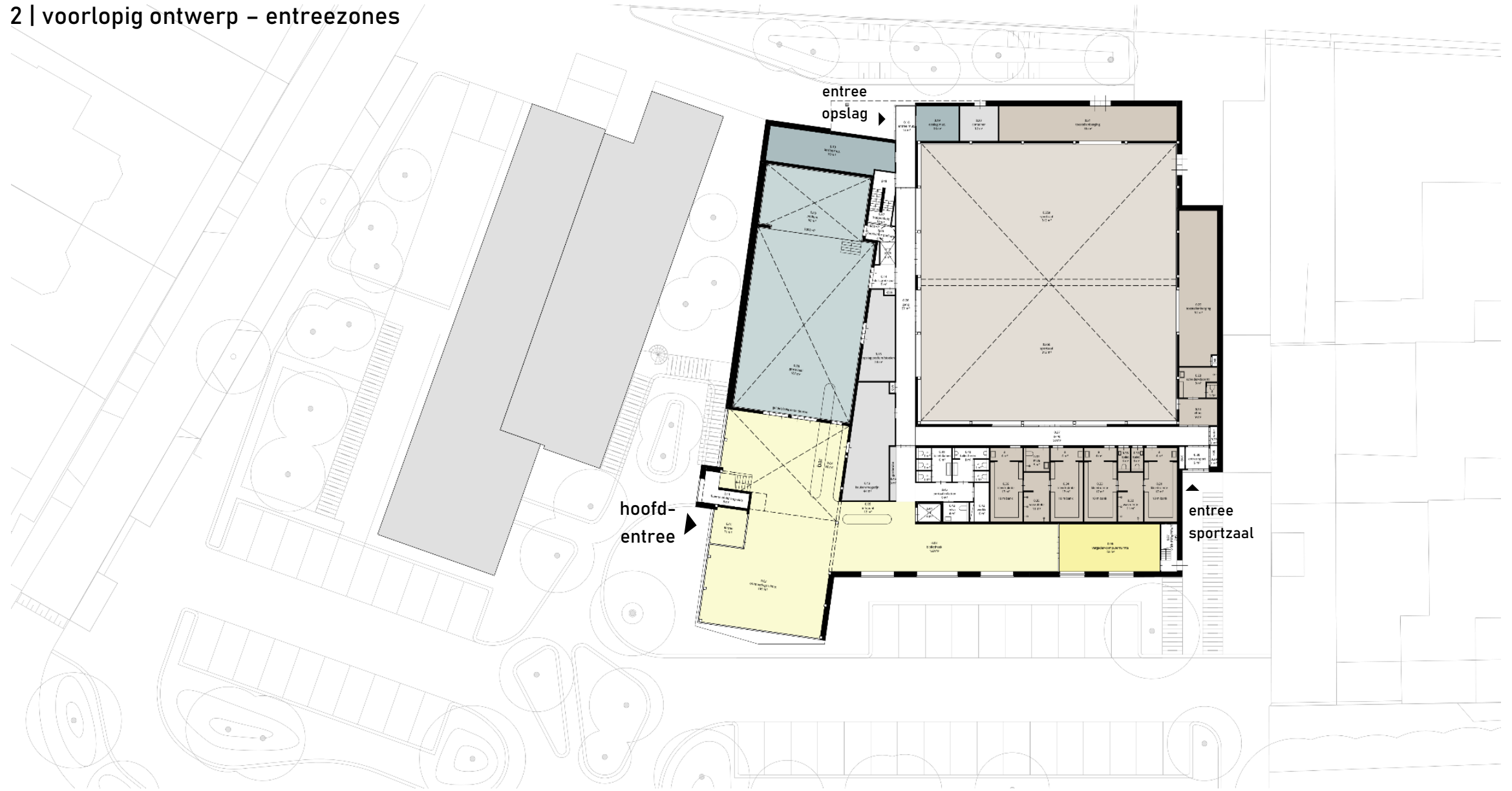
## 2 | voorlopig ontwerp – een herkenbaar dorpshuis



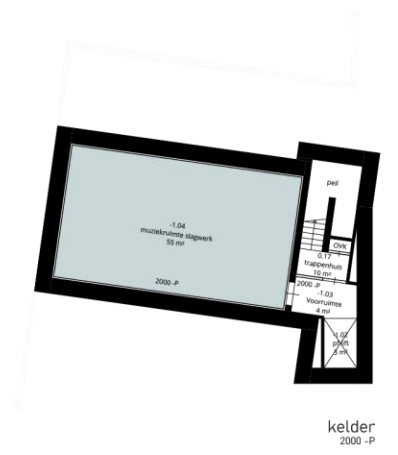
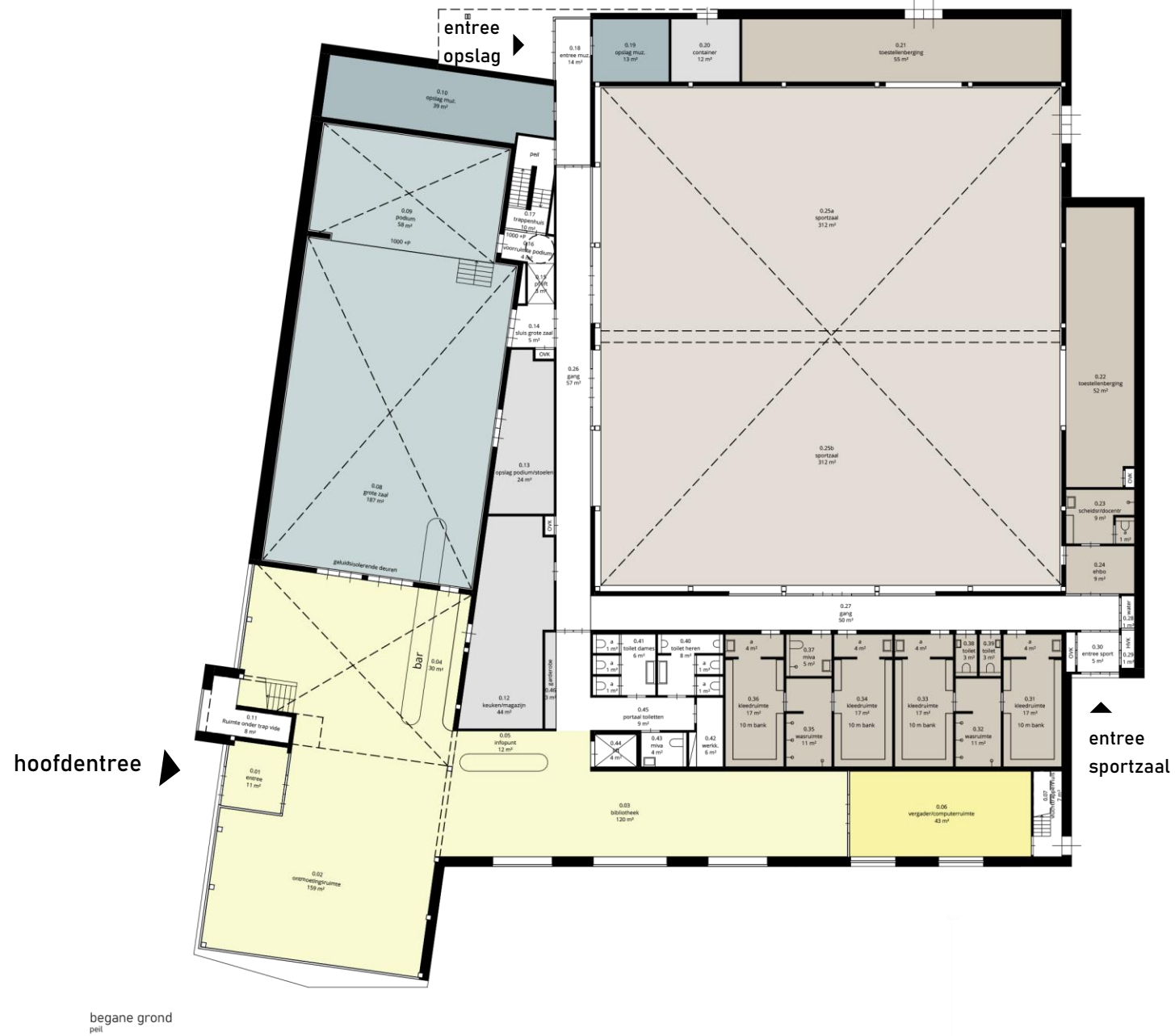
een herkenbare hoofdentree tpv het entreeplein – zichtbaarheid activiteiten in en rondom het dorpshuis



## 2 | voorlopig ontwerp - entreezones

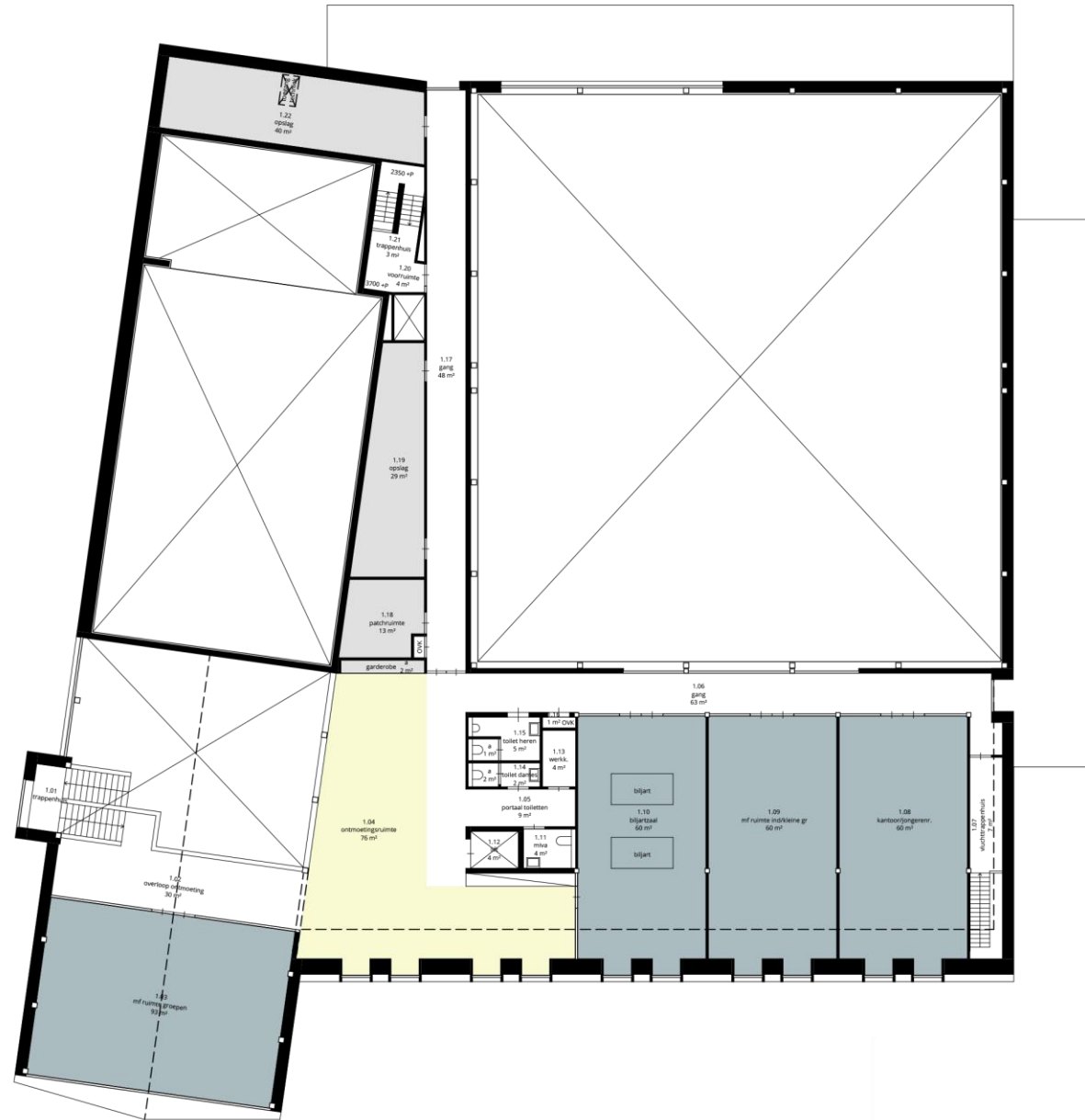


## 2 | voorlopig ontwerp





## 2 | voorlopig ontwerp





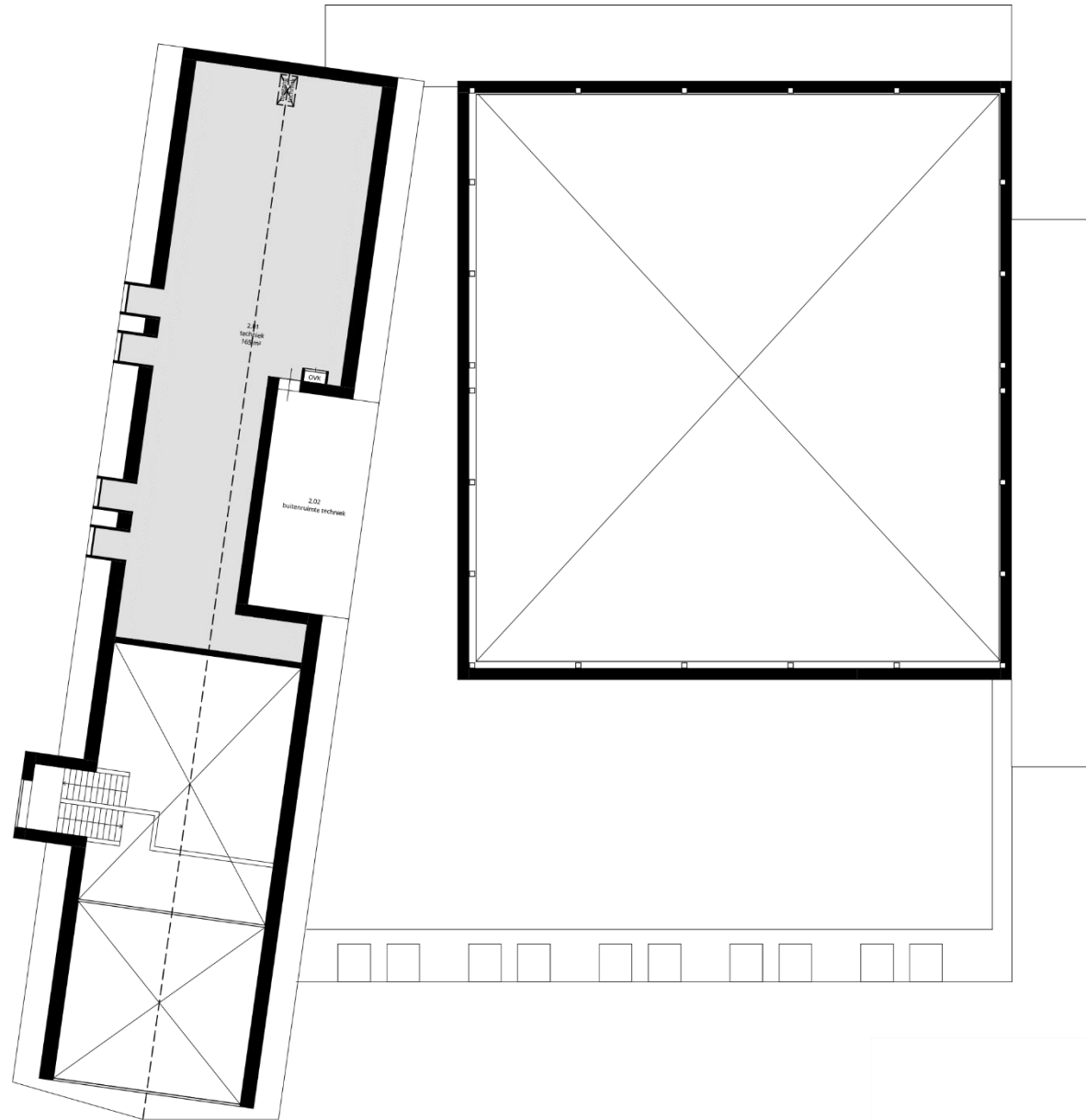
2 | voorlopig ontwerp – de plek voor ontmoeting



een dynamische ontmoetingsruimte met zicht naar de omgeving



## 2 | voorlopig ontwerp



tweede verdieping  
7400 +P



## 2 | voorlopig ontwerp – zuidwest en noordwest gevel

zuidwest gevel



noordwest gevel



transparantie naar omgeving voorzijde – meer besloten groen karakter naar gezondheidscentrum



2 | voorlopig ontwerp – een kleinschalig groen entreeplein



een kleinschalig groen plein leidt naar de entree – groene beschutte patio tussen de gebouwen



## 2 | voorlopig ontwerp – noordoost en zuidoost gevel

noordoost gevel



zuidoost gevel



**volume afbouw naar omliggende woningen – meer besloten groen karakter – verschillende nest- en verblijfskasten obv oriëntatie**





DORASHUS