

# DE WETERING EN GEZONDHEIDSCENTRUM LOON OP ZAND

Voorlopig ontwerp openbare ruimte  
23 februari 2024







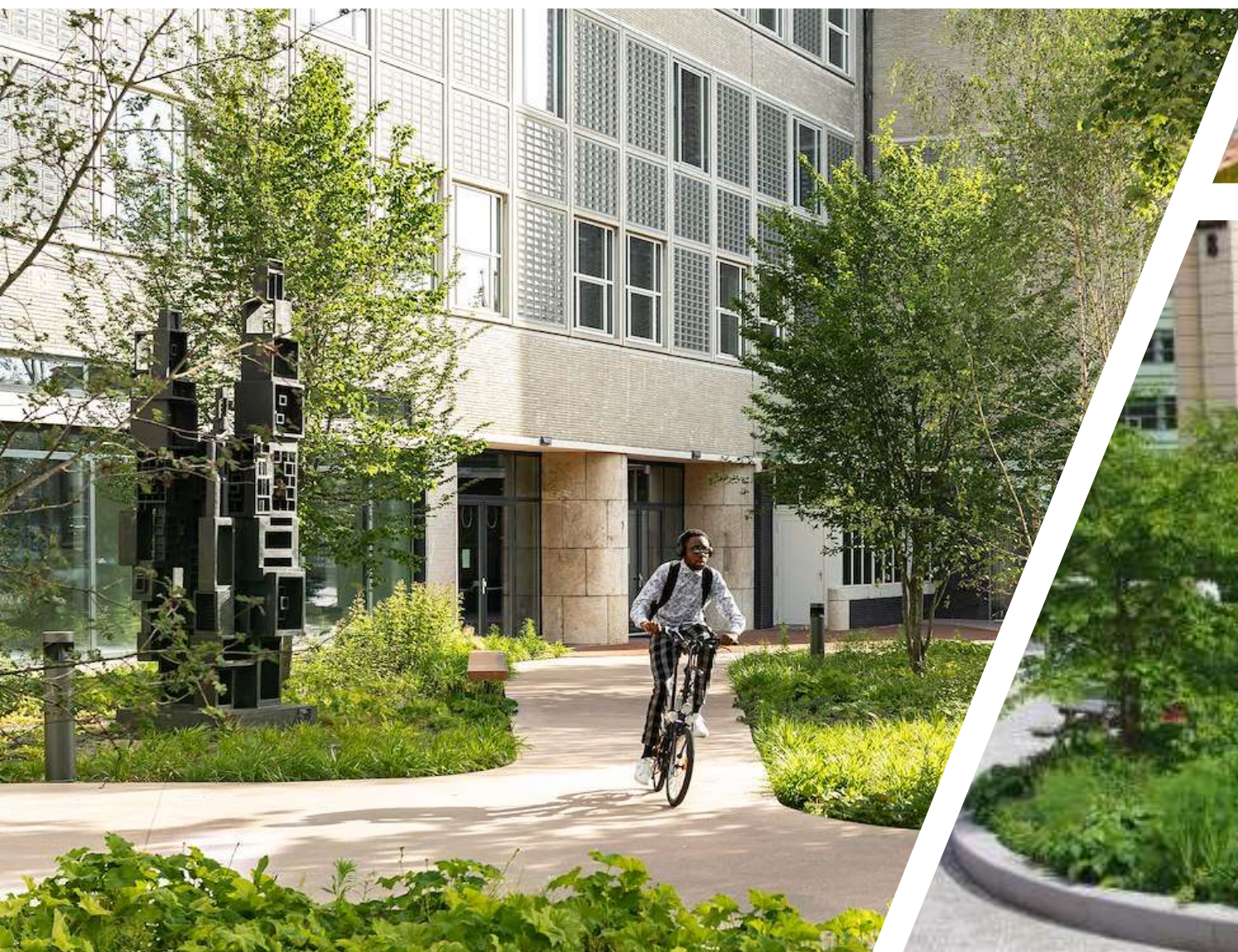
**HUIDIGE OPENBARE RUIMTE HARD EN DESOLAAT MET GROEN DECOR**





**OMGEVING DORPS, GROEN, PRETTIG**





**BEOOGDE SFEER NIEUWE OPENBARE RUIMTE DORPSHUIS E.O.**





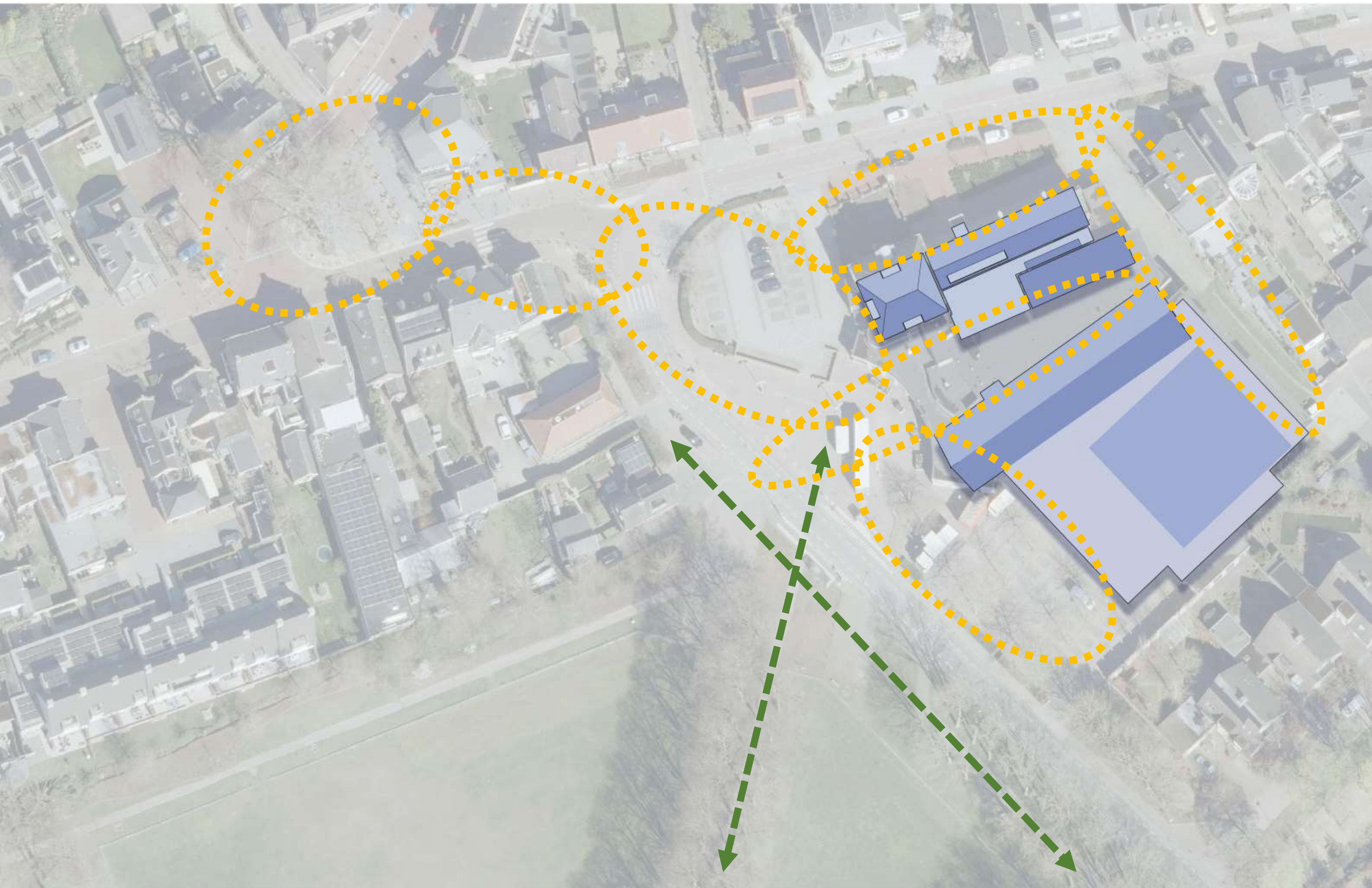
**RUIMTELIJKE EN HISTORISCHE RELATIES**





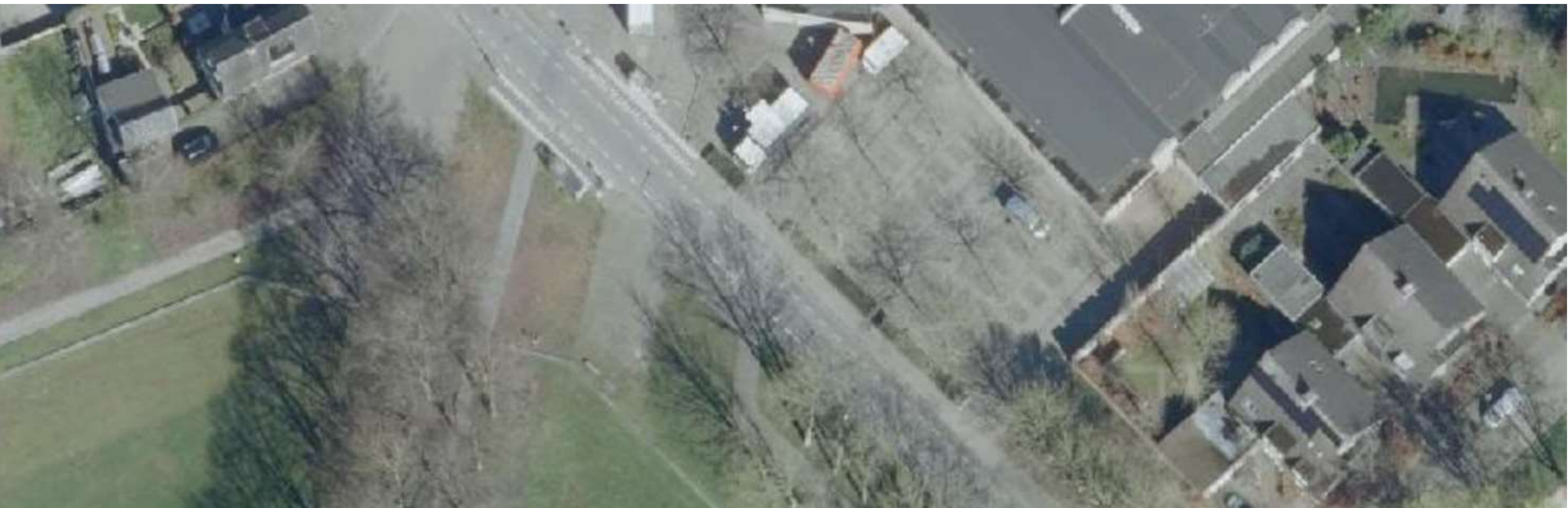
**VERSCHIL IN DIVERSITEIT RUIMTELIJKE RELATIES: LANGE HISTORISCHE ZICHTASSEN EN KLEINSCHALIG KRALENSNOER**





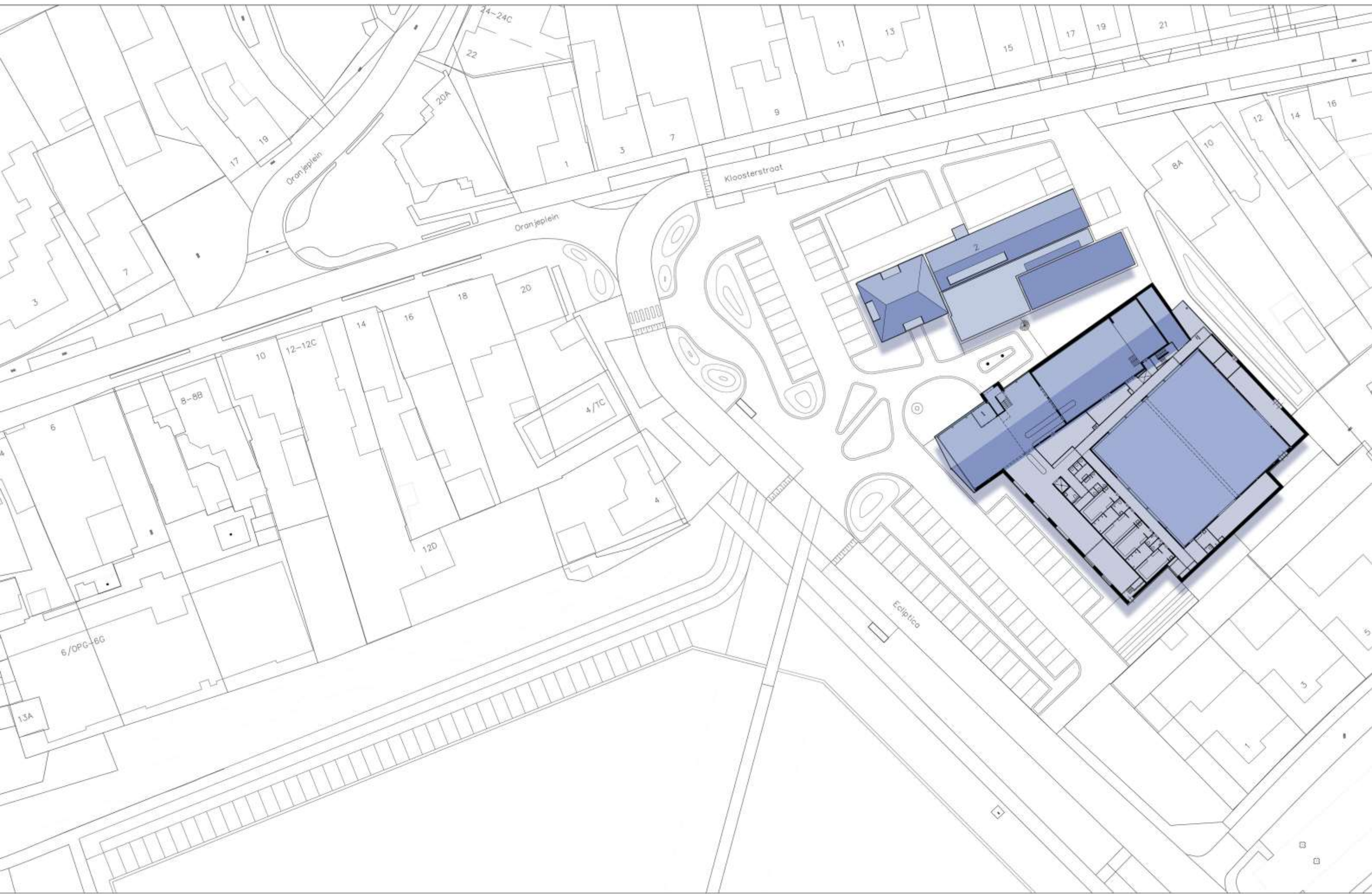
**VERTALING RUIMTELIJKE RELATIES MET NIEUW BOUWVOLUME DORPSHUIS EN GEZONDHEIDSCENTRUM**





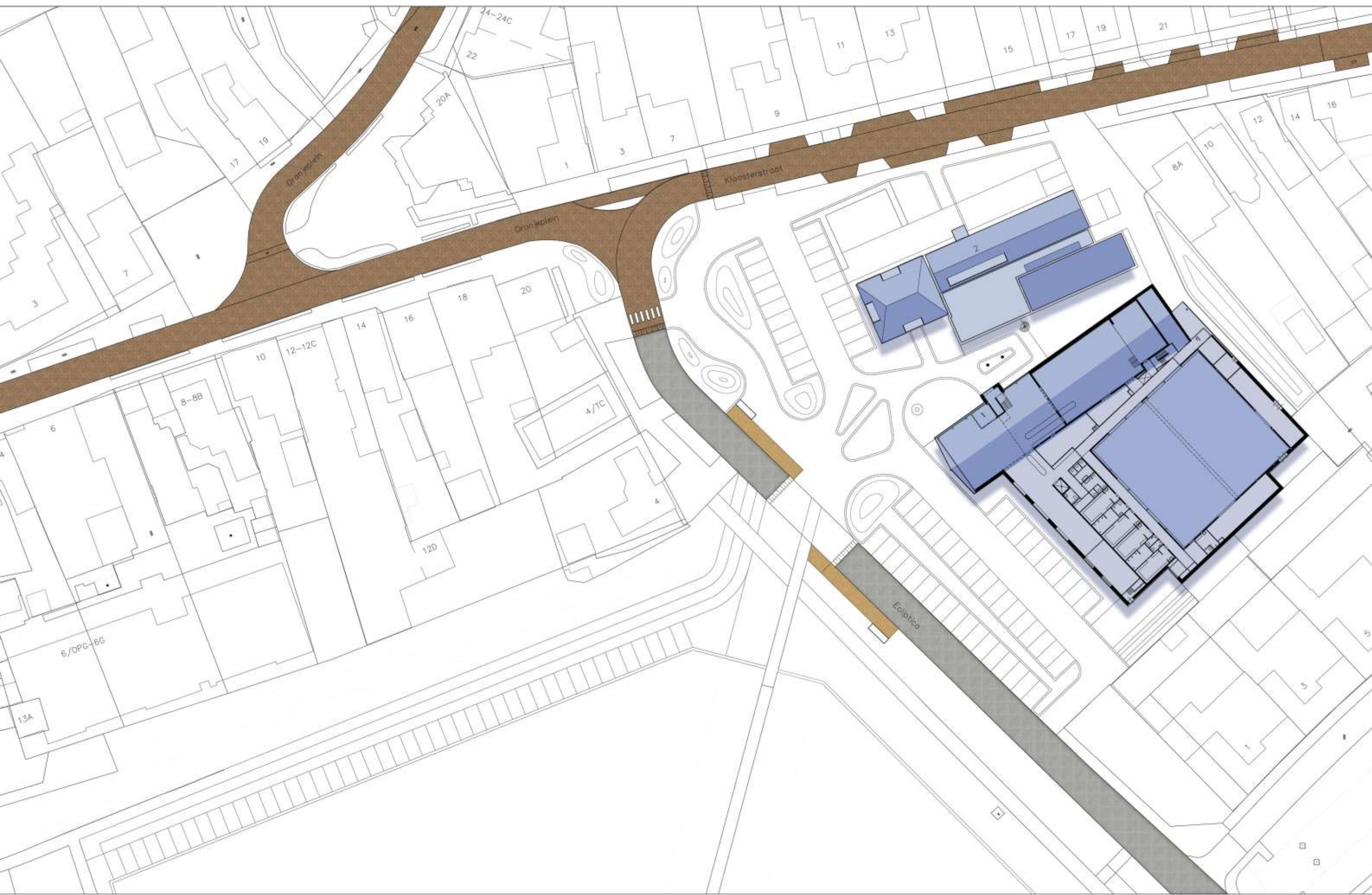
**HERSTEL HISTORISCHE BOOMSTRUCTUUR ALS ONDERDEEL VAN HERINRICHTING OPENBARE RUIMTE: VERBINDING MET KASTEEL**





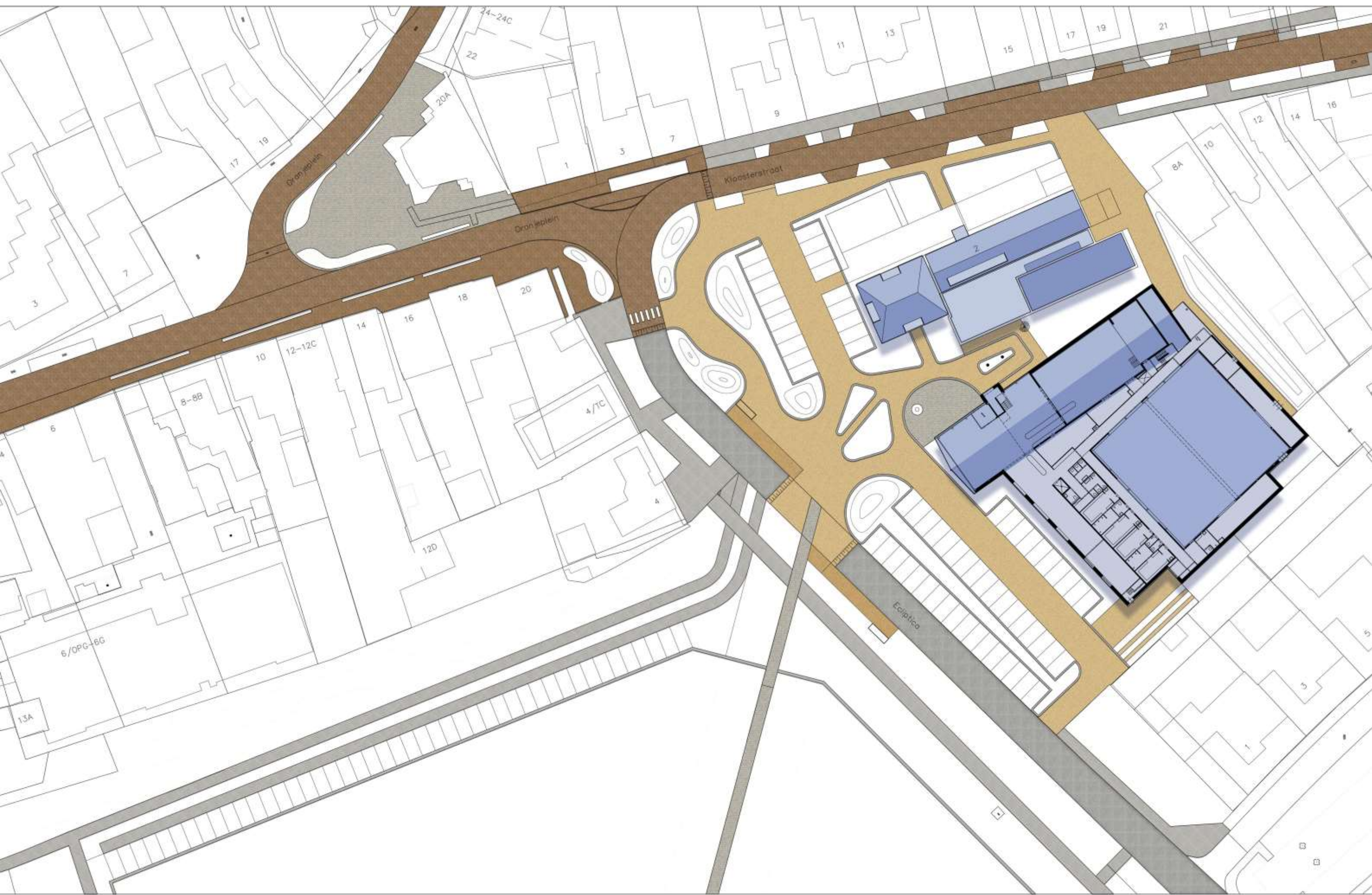
**BOUWVOLUME DORPSHUIS EN GEZONDHEIDSCENTRUM EN STRUCTUUR OPENBARE RUIJITE**





**HUIDIGE TE BEHOUDEN WEGENSTRUCTUUR; GERINGE AANPASSING OM RELATIE KASTEEL TE VERSTERKEN**





WEGEN AANGEVULD MET VOETGANGERSROUTES EN 'AUTO TE GAST' OP PLEIN





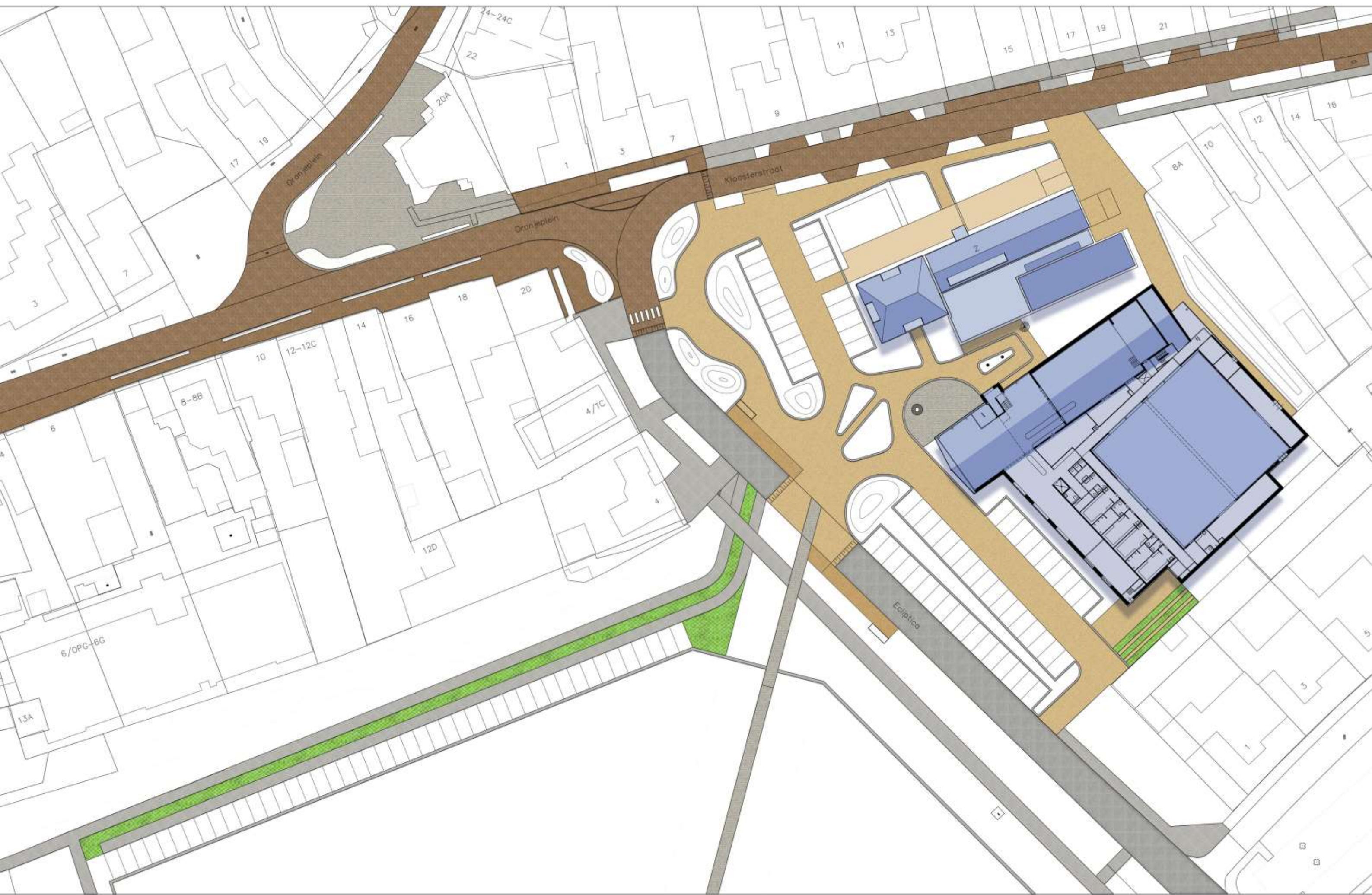
JOS  
Jos Verschuren - Fotografie

OKER BESTRATINGSTAPIJT RONDOM NIEUWBOUW









**GRASSTEEN VERHARDING EN NADER UIT TE WERKEN BUITENRUIMTE BIJ GEZONDHEIDSCENTRUM**



Huidig aantal parkeerplaatsen bij het dorps huis en klooster:  
**57 pp.** (inclusief 4x parkeren aan de Kloosterstraat)

Ontworpen parkeerplaatsen bij het dorps huis en klooster:  
**71 pp.**

Er is tevens onderzocht hoe mogelijk extra capaciteit voor  
(grasparkeren) aan de rand van het Kasteelveld ingepast zou  
kunnen worden (\*).





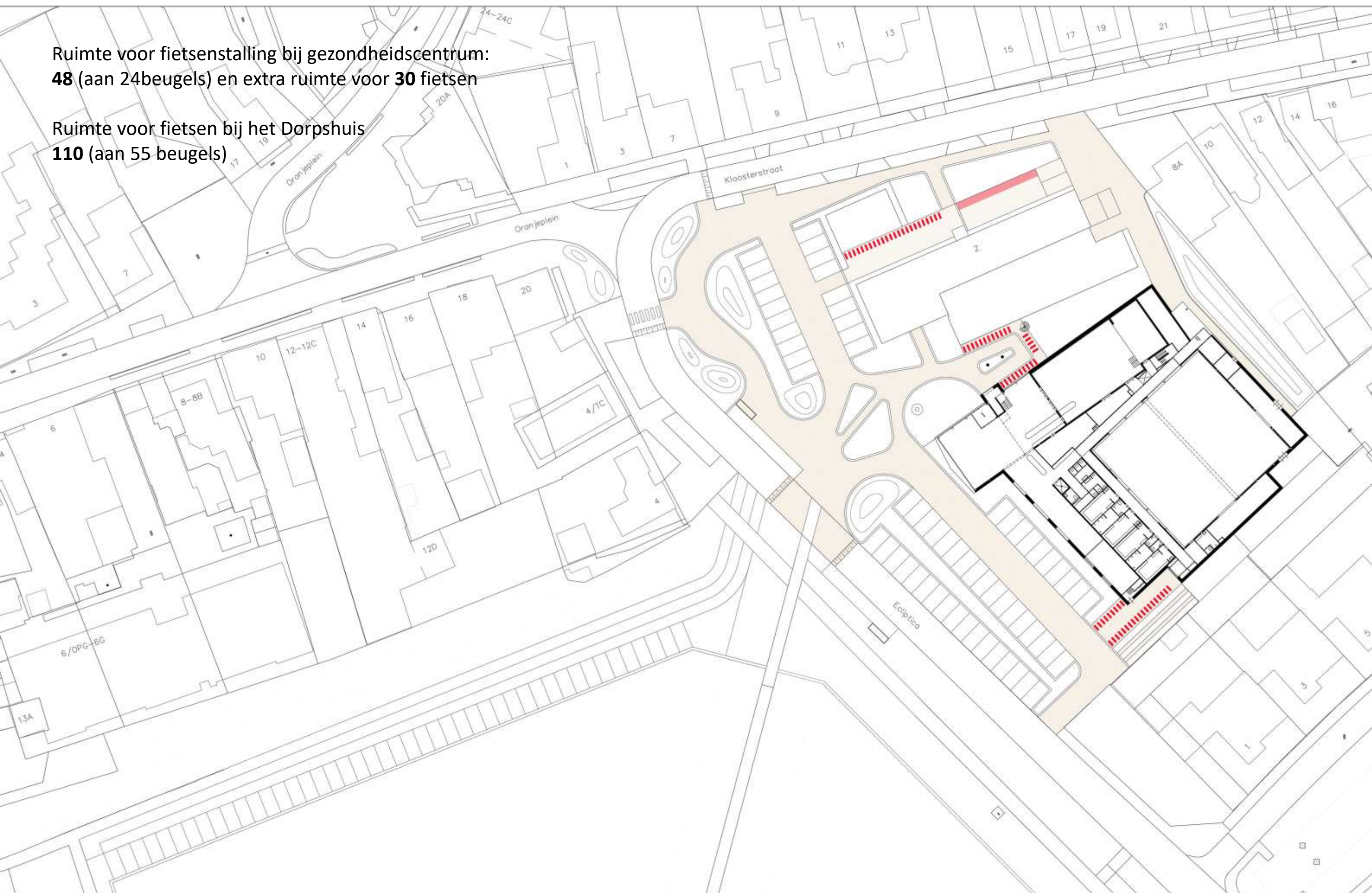


**PARKEREN OP HET PLEIN TUSSEN GROEN OF GRASPARKEREN AAN DE STRAAT**



Ruimte voor fietsenstalling bij gezondheidscentrum:  
**48** (aan 24beugels) en extra ruimte voor **30** fietsen

Ruimte voor fietsen bij het Dorpshuis  
**110** (aan 55 beugels)







**TOTALE GROENSTRUCTUUR ZONDER BOMEN**





**BEPLANTINGEN**





**BIJZONDERE BLOEMRIJK VASTE PLANTEN EN SIERGRASSEN**





**BESTAANDE BOOMSTRUCTUUR**





**NIEUWE BOOMSTRUCTUUR**



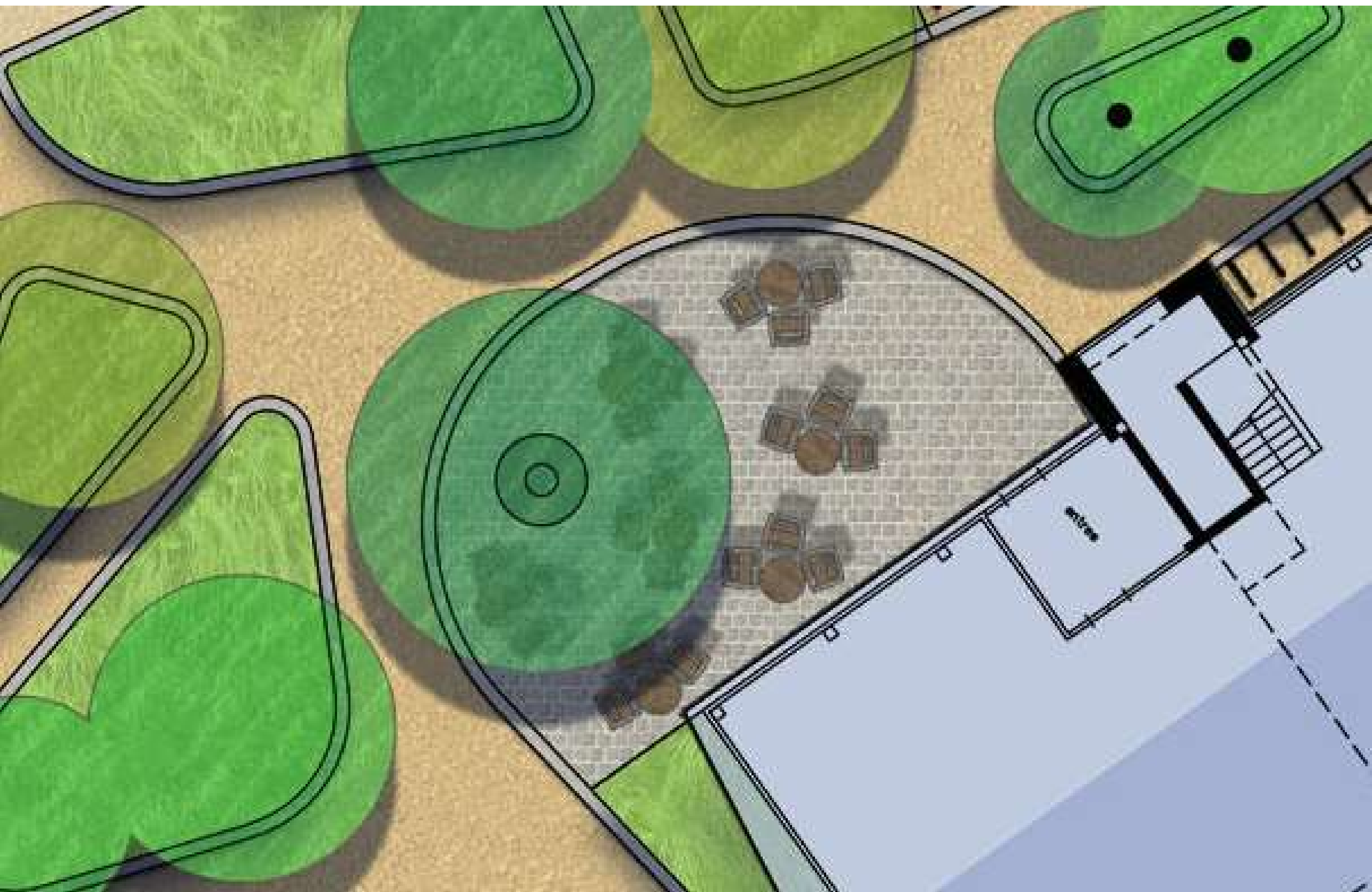






**TOTALE GROENSTRUCTUUR INCLUSIEF BOMEN EN GRASPARKEREN**



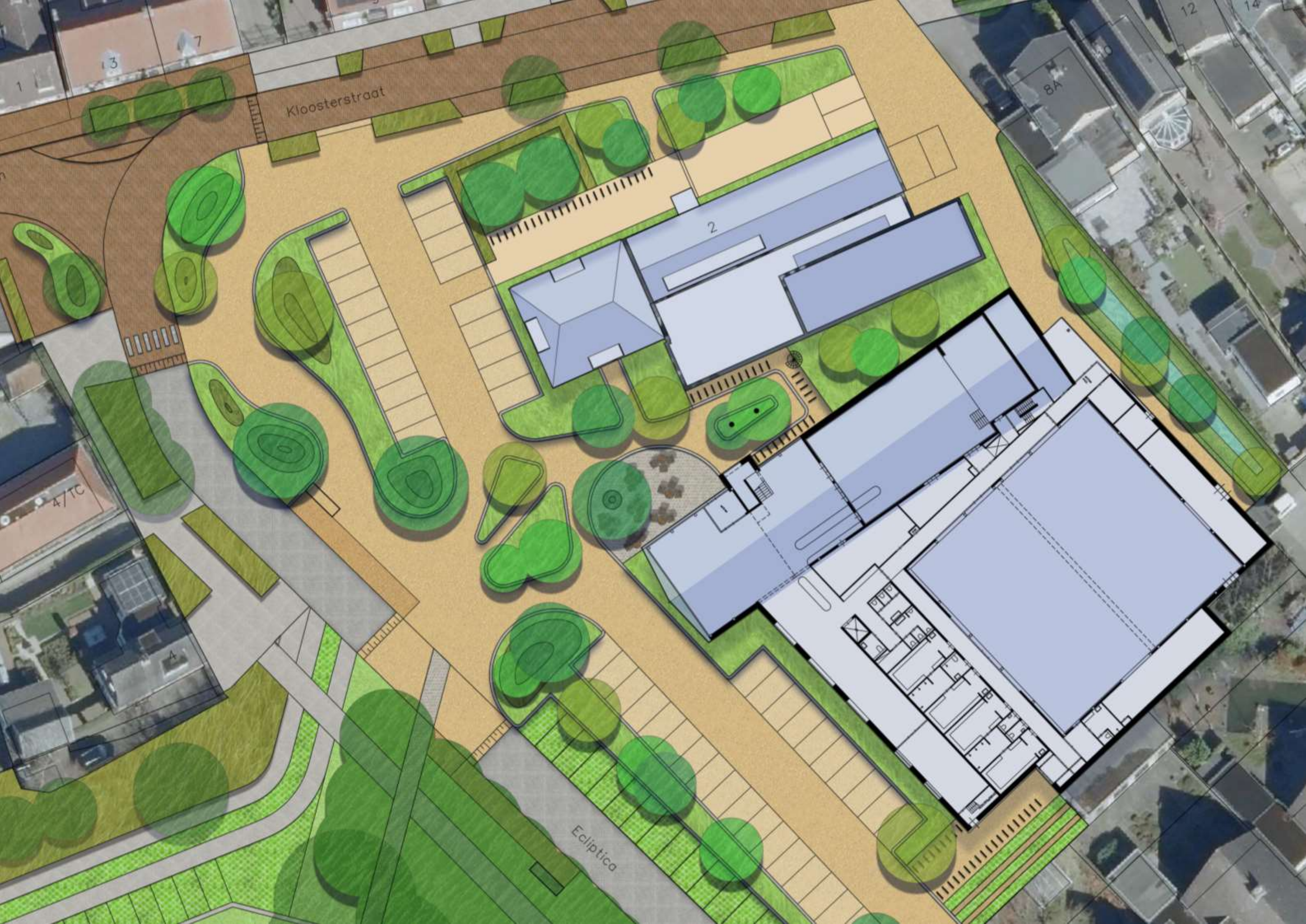


TERRAS BIJ ENTREE DORPSHUIS; GROEN OMZOOMD









Kloosterstraat

Ecliptica

2

4/TC

4

8A

12

14

13

7

1